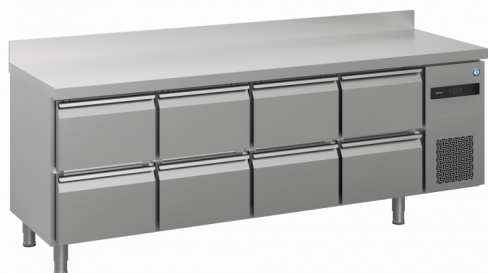


ADVANCE

ACR-225DG-2222-CRS-L2

Comptoir réfrigérant



GAMME DE PRODUITS: ADVANCE
NUMÉRO D'ARTICLE: 889040834

Hoshizaki Advance ACR-225DG-2222-CRS-L2 est un comptoir réfrigéré GN 1/1 à 4 sections de tiroirs avec chacune 2 x 1/2 tiroirs et un plan de travail plat avec un dossier de 100 mm. Son volume utile net est de 256 litres. La hauteur sans les pieds est de 800 mm, pieds = H 125/200 mm (L2).

- Refroidissement assisté par ventilateur
- Dégivrage automatique avec ré-évaporation de l'eau de dégivrage
- Construction robuste de l'armoire et du compresseur
- Système de refroidissement de classe climatique 4 supportant une température ambiante de +40°C
- Extérieur et intérieur en acier inoxydable
- Unité de réfrigération compacte coulissante pour la maintenance et l'entretien
- Filtre de condenseur amovible pour le nettoyage ou le remplacement
- Joints de porte magnétiques amovibles avec triple zone d'isolation
- Tiroirs avec butée de sortie
- L'ensemble de tiroirs 2/2 est compatible avec un bac GN de 200 mm de profondeur
- Base intérieure en forme de cuvette avec coins arrondis pour recueillir les liquides
- Protection contre l'eau IP 21
- Design identique à celle des armoires Advance



1 / 1 GN

ACCESSOIRES OPTIONNELS

Jeu de pieds pour comptoir 830-880 mm (L1)
Jeu de 4 roulettes pour comptoir de 850 mm (C1)
Jeu de 4 roulettes pour comptoir de 900 mm (C2)
Kit d'extension des roulettes
Plan de travail plat
Section de tiroir avec 3 x 1/3 tiroirs *

* La section à 3 tiroirs n'est pas disponible à côté du boîtier du compresseur

PÉRIODE DE GARANTIE
5 ans

EXTÉRIEUR
Inox AISI 304

INTÉRIEUR
Inox AISI 304

Type de réfrigérant: R290 / Réfrigérant: 0,095 kg / Equivalent en CO2: 0,285 kg

CERTIFICATIONS



Consommation électrique	Classe d'efficacité énergétique	Classe d'efficacité énergétique standard	Indice d'Efficacité énergétique (IEE)
921 kWh/an	C	ISO 22041-2019	37,66 EEI

ADVANCE ACR-225DG-2222-CRS-L2

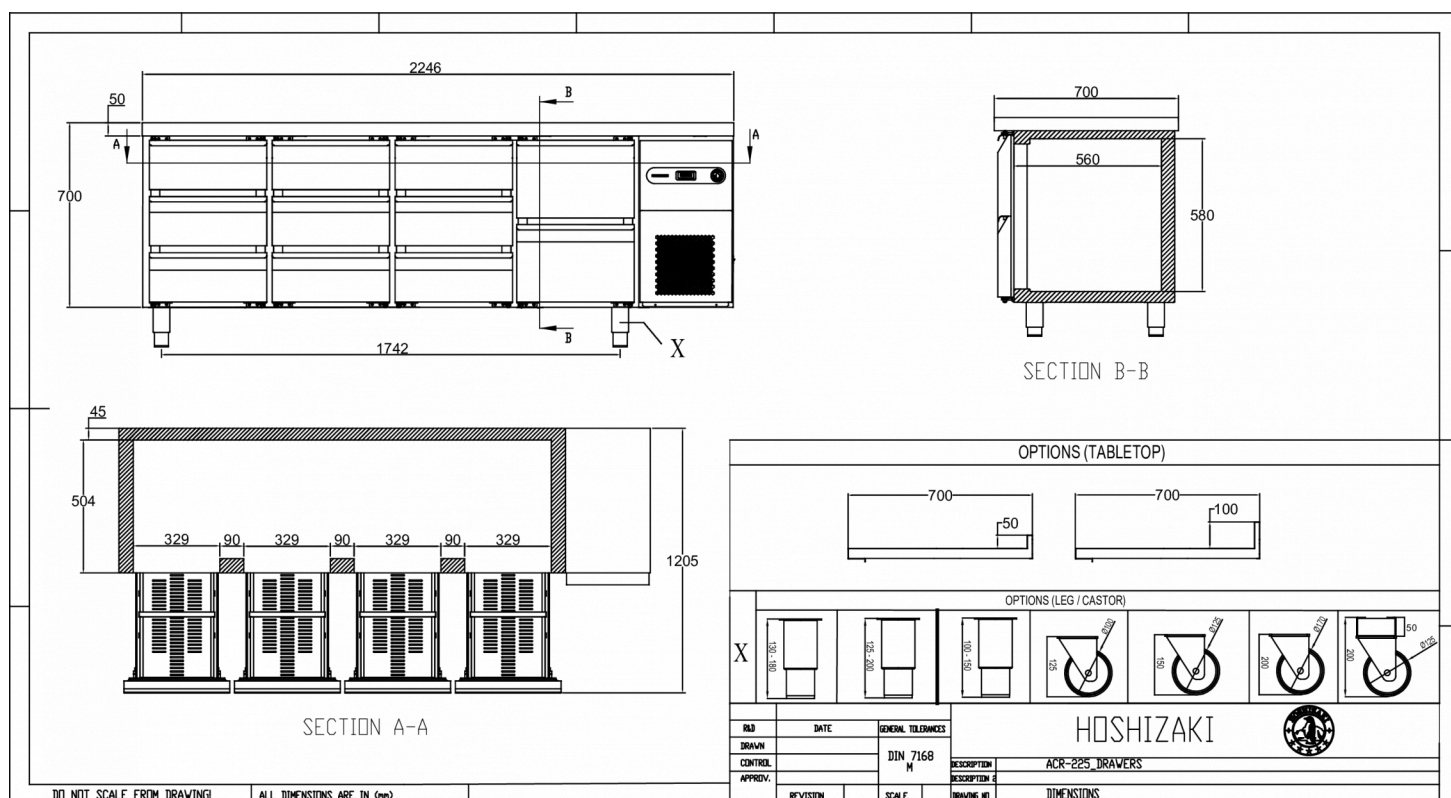
SPÉCIFICATIONS TECHNIQUES

Plage de température	Volume, brut	Volume net utile	Alimentation électrique	Puissance connectée	Classe climatique	Niveau sonore	Capacité de réf. à - à -10 °C
-2/+8 °C	625 l	256 l	230V, 50Hz	240 W	4	53 dB	546 W

SPÉCIFICATIONS TRANSPORT

Largeur (emballée)	Profondeur (emballée)	Hauteur (emballée)	Volume (emballé)	Poids brut	Largeur	Profondeur	Hauteur incluant les pieds (minimum)	Hauteur y compris les pieds (maximum)	Poids net
2 295 mm	760 mm	1 200 mm	2,11 m3	210 kg	2 246 mm	700 mm	935 mm	1 000 mm	191 kg

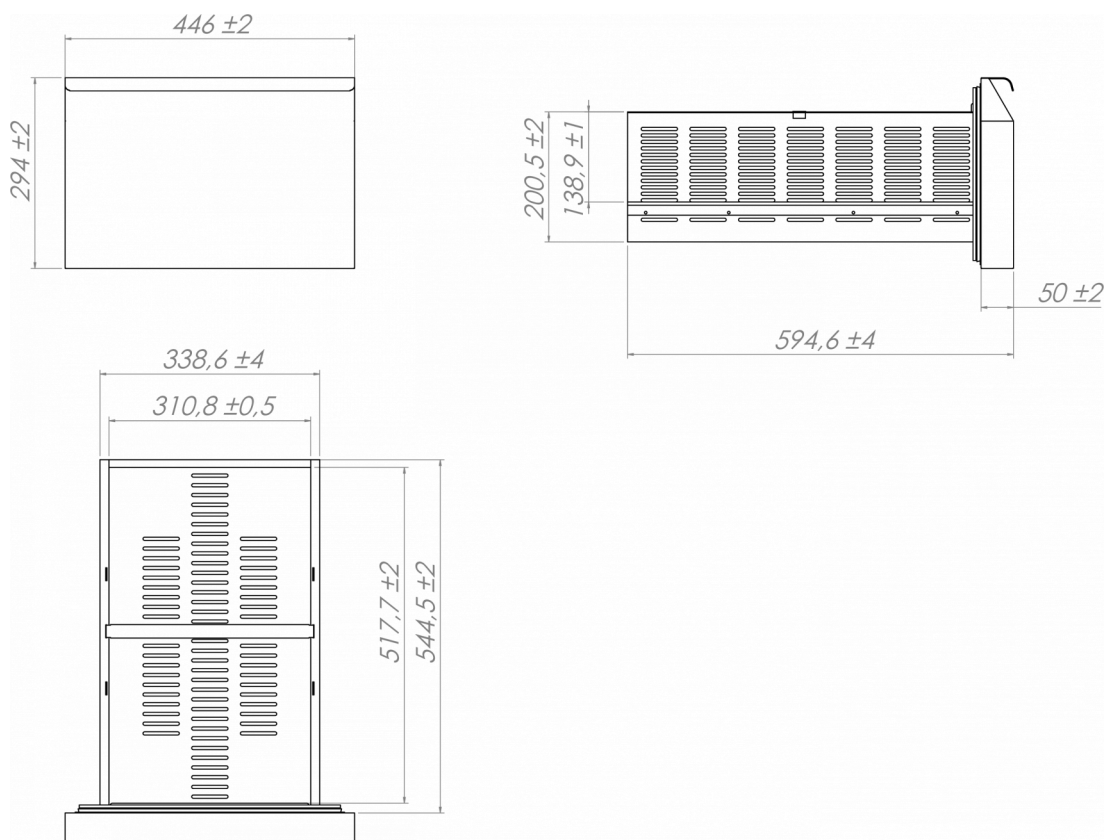
Avertissement: Tous les efforts ont été faits pour s'assurer que les informations contenues dans cette fiche technique sont exactes au moment de la publication. Hoshizaki Europe BV décline toute responsabilité en cas d'erreurs typographiques, d'omissions ou d'interprétation erronée des informations contenues dans cette publication et se réserve le droit de la modifier sans préavis.





HOSHIZAKI

ADVANCE ACR-225DG-2222-CRS-L2



HOSHIZAKI

Hoshizaki Belgium
Hoshizaki Danmark
Hoshizaki Deutschland
Hoshizaki France
Hoshizaki Iberia
Hoshizaki Italia
Hoshizaki Middle East

info@hoshizaki.nl
info@hoshizaki.dk
vertrieb@hoshizaki.de
info@hoshizaki.fr
info@hoshizaki.es
commerciale@hoshizaki.it
sales.ex@hoshizaki-europe.com

Hoshizaki Netherlands info@hoshizaki.nl
Hoshizaki Norge salg@hoshizaki.no
Hoshizaki Sverige orderSE@hoshizaki.dk
Hoshizaki UK uksales@hoshizaki.uk
Pays exportateurs sales.ex@hoshizaki-europe.com
Autres pays sales.ex@hoshizaki-europe.com

www.hoshizaki.be