

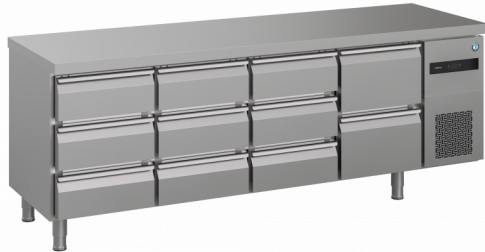


HOSHIZAKI

ADVANCE

ACR-225DG-3332-RRC-L2

Comptoir réfrigérant



GAMME DE PRODUITS: ADVANCE
NUMÉRO D'ARTICLE: 889040858

Hoshizaki Advance ACR-225DG-3332-RRC-L2 est un comptoir réfrigéré GN 1/1 à 3 sections avec 3 tiroirs de 1/3, une section avec 2 tiroirs de 1/2 et un plan de travail plat. Son volume utile net est de 208 litres. La hauteur sans les pieds est de 700 mm, pieds = H 125/200 mm (L2).

- Refroidissement assisté par ventilateur
- Dégivrage automatique avec ré-évaporation de l'eau de dégivrage
- Construction robuste de l'armoire et du compresseur
- Système de refroidissement de classe climatique 4 supportant une température ambiante de +40°C
- Extérieur et intérieur en acier inoxydable
- Unité de réfrigération compacte coulissante pour la maintenance et l'entretien
- Filtre de condenseur amovible pour le nettoyage ou le remplacement
- Joints de porte magnétiques amovibles avec triple zone d'isolation
- Tiroirs avec butée de sortie
- L'ensemble de tiroirs 2/2 est compatible avec un bac GN de 200 mm de profondeur
- L'ensemble de tiroirs 3/3 est compatible avec un bac GN de 100 mm de profondeur
- Base intérieure en forme de cuvette avec coins arrondis pour recueillir les liquides
- Protection contre l'eau IP 21
- Design identique à celle des armoires Advance



1 / 1 GN

ACCESSOIRES OPTIONNELS

- Jeu de pieds pour comptoir 830-880 mm (L1)
- Jeu de 4 roulettes pour comptoir de 850 mm (C1)
- Jeu de 4 roulettes pour comptoir de 900 mm (C2)
- Kit d'extension des roulettes
- Plan de travail plat avec dossier de 100 mm

PÉRIODE DE GARANTIE

5 ans

INTÉRIEUR

Inox

Type de réfrigérant: R290 / Réfrigérant: 0,095 kg / Equivalent en CO2: 0,285 kg

CERTIFICATIONS



| Consommation électrique | Classe d'efficacité énergétique | Classe d'efficacité énergétique standard | Indice d'Efficacité énergétique (IEE) |
|-------------------------|---------------------------------|--|---------------------------------------|
| 921 kWh/an | C | ISO 22041-2019 | 39,65 EEI |



HOSHIZAKI

ADVANCE ACR-225DG-3332-RRC-L2

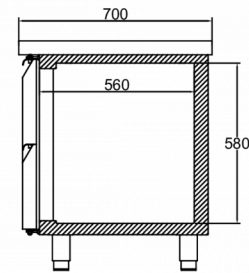
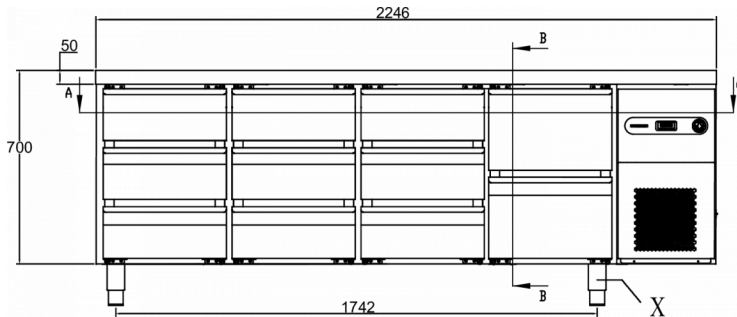
SPÉCIFICATIONS TECHNIQUES

| Plage de température | Volume, brut | Volume net utile | Alimentation électrique | Puissance connectée | Classe climatique | Niveau sonore | Capacité de réf. à - à -10°C |
|----------------------|--------------|------------------|-------------------------|---------------------|-------------------|---------------|------------------------------|
| -2/+8°C | 625 l | 208 l | 230V, 50Hz | 240 W | 4 | 53 dB | 546 W |

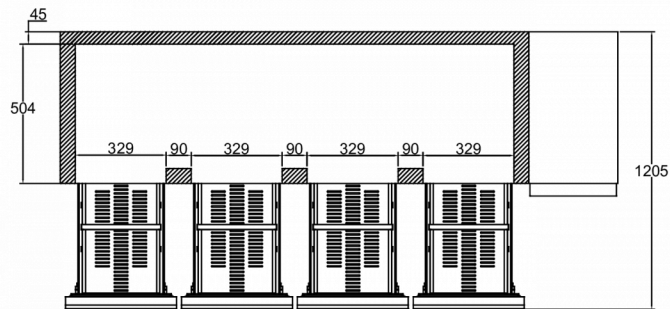
SPÉCIFICATIONS TRANSPORT

| Largeur (emballée) | Profondeur (emballée) | Hauteur (emballée) | Volume (emballé) | Poids brut | Largeur | Profondeur | Hauteur incluant les pieds (minimum) | Hauteur y compris les pieds (maximum) | Poids net |
|--------------------|-----------------------|--------------------|------------------|------------|----------|------------|--------------------------------------|---------------------------------------|-----------|
| 2 295 mm | 760 mm | 1 120 mm | 1,91 m3 | 234 kg | 2 246 mm | 700 mm | 835 mm | 900 mm | 203 kg |

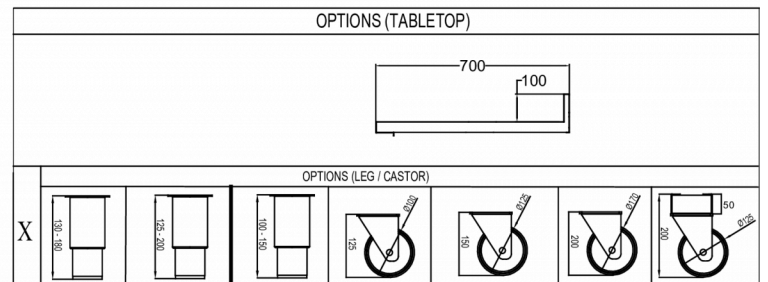
Avertissement: Tous les efforts ont été faits pour s'assurer que les informations contenues dans cette fiche technique sont exactes au moment de la publication. Hoshizaki Europe BV décline toute responsabilité en cas d'erreurs typographiques, d'omissions ou d'interprétation erronée des informations contenues dans cette publication et se réserve le droit de la modifier sans préavis.



SECTION B-B



SECTION A-A



Hoshizaki Belgium
 Hoshizaki Danmark
 Hoshizaki Deutschland
 Hoshizaki France
 Hoshizaki Iberia
 Hoshizaki Italia
 Hoshizaki Middle East

info@hoshizaki.nl
info@hoshizaki.dk
vertrieb@hoshizaki.de
info@hoshizaki.fr
info@hoshizaki.es
commerciale@hoshizaki.it
sales.ex@hoshizaki-europe.com

Hoshizaki Netherlands info@hoshizaki.nl
 Hoshizaki Norge salg@hoshizaki.no
 Hoshizaki Sverige orderSE@hoshizaki.dk
 Hoshizaki UK uksales@hoshizaki.uk
 Pays exportateurs sales.ex@hoshizaki-europe.com
 Autres pays sales.ex@hoshizaki-europe.com

www.hoshizaki.be