



# HOSHIZAKI

## BEERMATIC DBF-AS65WE-EU- HC DISTRIBUTEUR DE BIÈRE



### ACCESSOIRES INCLUS

Éponges de nettoyage, Bac de récupération x 2, Grille x 2., Plateforme x 2

### ACCESSOIRES OPTIONNELS

Pas disponibles

NUMÉRO D'ARTICLE: B078-C101

PAYS D'ORIGINE: JAPON

MARQUE: HOSHIZAKI

Le BEERMATIC à deux bacs d'HOSHIZAKI est un distributeur de bière pression entièrement automatique avec régulateur de mousse. Après la phase de refroidissement initiale, 65 litres de bière peuvent être servis consécutivement en 4 heures.

Le système de dosage mains libres permet de régler la quantité de bière et de mousse à servir, d'une simple pression sur un bouton. La bière est distribuée en premier, suivie de la mousse, qui est versée par un bec séparé. Ainsi, le contrôle des portions peut être très précis et sans perte.

- Système de refroidissement interne. La bière pression peut être versée à partir de fûts conservés à température ambiante.
- Deux types de bières différentes peuvent être servies en même temps.
- Service mains libres.
- Le tirage manuel est possible et peut s'effectuer rapidement en cas de besoin.
- Rendement de 4 pichets à la minute.
- Conçu pour répondre aux fortes demandes. Après une période de refroidissement initiale, 65 litres de bière peuvent être servis consécutivement en 4 heures.
- Temps de repos : 45 minutes. Quantité disponible après le temps de repos : 10,2 litres.
- La hauteur de la base de support du verre peut être ajustée manuellement pour s'adapter à la distance idéale sous chaque bec verseur.
- En repliant ou en dépliant la base à ressort, il est possible de servir la bière depuis chaque robinet selon deux volumes prédéfinis.
- Compatible avec tous les verres ayant un diamètre intérieur de 50 mm ou plus et un diamètre extérieur de 105 mm ou moins.

#### PÉRIODE DE GARANTIE

**2 ans pièces et main d'oeuvre**

#### EXTÉRIEUR

Panneaux avant et latéraux en ABS, plaque inférieure en acier galvanisé

Type de réfrigérant: R600a / Réfrigérant: 0,08 kg / Equivalent en CO2: 0,24 kg

#### CONDITIONS DE FONCTIONNEMENT

Température ambiante (minimum): 5 °C, Température ambiante (maximum): 32 °C, Plage de tension: ± 6%

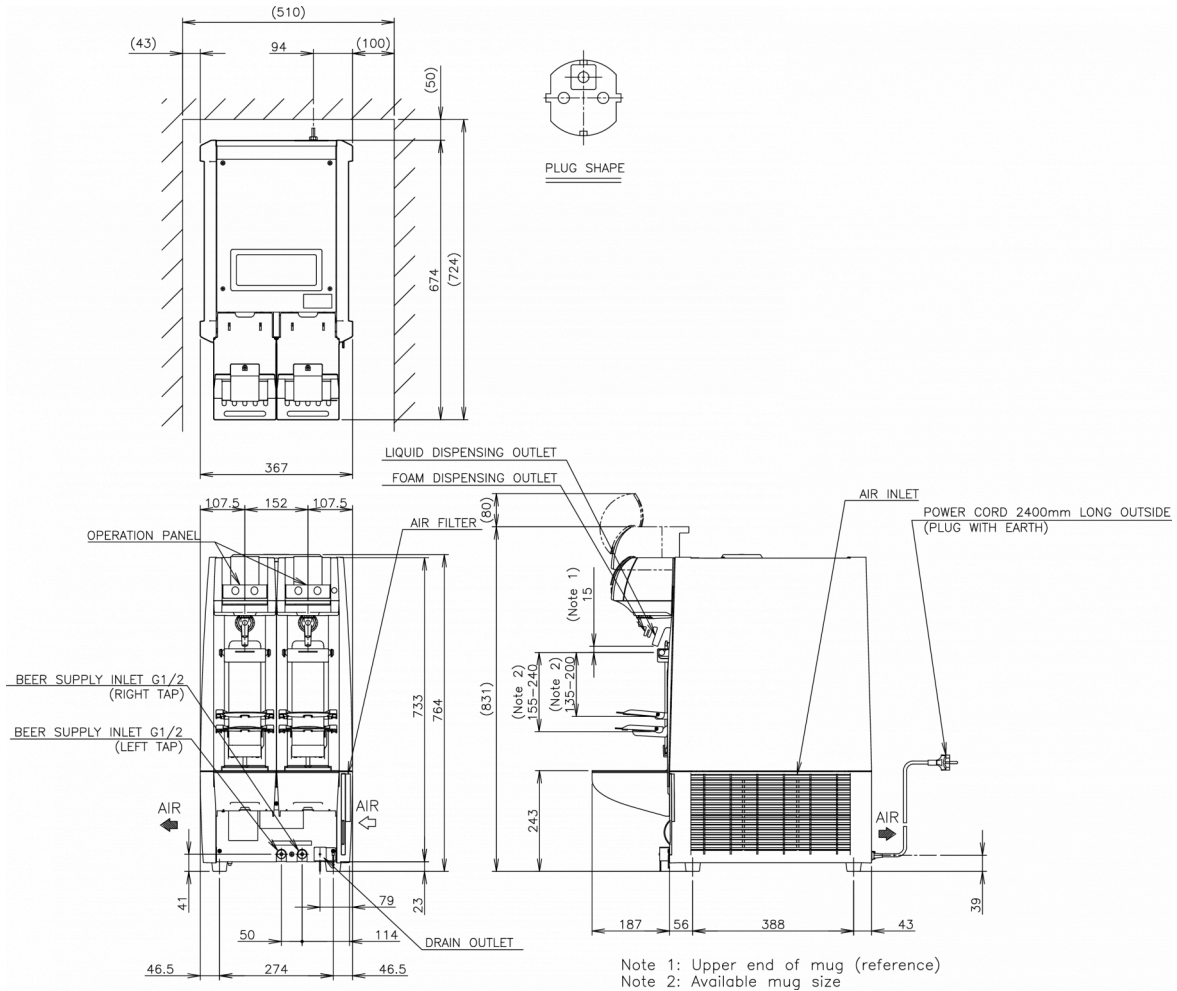
#### CERTIFICATIONS





# HOSHIZAKI

## BEERMATIC DBF-AS65WE-EU- HC



### SPÉCIFICATIONS TECHNIQUES

Système de refroidissement	Alimentation électrique	Protection de l'interrupteur de circuit électrique	Rejet de Chaleur (AT 32°C, WT 21°C)	Débit	Sortie instantanée après 45 minutes de temps de récupération	Sortie instantanée dans les 4 heures suivant la période de congélation initiale de 10 heures	Temps de récupération
Refroidissement par air	1/220 - 240V/50Hz	10 Ampère	0,375 kW	34-49 ml/s (2.0 - 3.5 bar)	10,2 l	65 l	45 m

### SPÉCIFICATIONS TRANSPORT

Largeur (emballée)	Profondeur (emballée)	Hauteur (emballée)	Volume (emballé)	Poids brut	Largeur	Profondeur	Hauteur	Poids net
466 mm	795 mm	858 mm	0,318 m <sup>3</sup>	57 kg	367 mm	674 mm	764 mm	50 kg

Avertissement: Tous les efforts ont été faits pour s'assurer que les informations contenues dans cette fiche technique sont exactes au moment de la publication. Hoshizaki Europe BV décline toute responsabilité en cas d'erreurs typographiques, d'omissions ou d'interprétation erronée des informations contenues dans cette publication et se réserve le droit de la modifier sans préavis.

Veuillez observer: Le distributeur de bière est compatible avec les chopes d'un diamètre intérieur de 50 mm ou plus et d'un diamètre extérieur de 105 mm ou moins. Il doit y avoir une différence de hauteur de 20 mm ou plus entre une chope de grande taille et une chope de taille moyenne. Si vous utilisez des chopes de tailles différentes à celles mentionnées ci-dessus, merci de consulter notre manuel d'utilisation.



Hoshizaki Belgium  
Hoshizaki Danmark  
Hoshizaki Deutschland  
Hoshizaki France  
Hoshizaki Iberia  
Hoshizaki Italia  
Hoshizaki Middle East

[info@hoshizaki.nl](mailto:info@hoshizaki.nl)  
[info@hoshizaki.dk](mailto:info@hoshizaki.dk)  
[vertrieb@hoshizaki.de](mailto:vertrieb@hoshizaki.de)  
[info@hoshizaki.fr](mailto:info@hoshizaki.fr)  
[info@hoshizaki.es](mailto:info@hoshizaki.es)  
[commerciale@hoshizaki.it](mailto:commerciale@hoshizaki.it)  
[sales.ex@hoshizaki-europe.com](mailto:sales.ex@hoshizaki-europe.com)

Hoshizaki Netherlands [info@hoshizaki.nl](mailto:info@hoshizaki.nl)  
Hoshizaki Norge [salg@hoshizaki.no](mailto:salg@hoshizaki.no)  
Hoshizaki Sverige [orderSE@hoshizaki.dk](mailto:orderSE@hoshizaki.dk)  
Hoshizaki UK [uksales@hoshizaki.uk](mailto:uksales@hoshizaki.uk)  
Pays exportateurs [sales.ex@hoshizaki-europe.com](mailto:sales.ex@hoshizaki-europe.com)  
Autres pays [sales.ex@hoshizaki-europe.com](mailto:sales.ex@hoshizaki-europe.com)

[www.hoshizaki.be](http://www.hoshizaki.be)