



# HOSHIZAKI

## DCM-60KE-HC

### Distributeur de Glaçons / d'eau

Capacité de production (kh/24h) - AT 10°C, WT 10°C: 60

Capacité de stockage: 1,9 kg



**TYPE DE GLACE:** Glaçon cubelet + eau

#### ACCESSOIRES INCLUS

Brosse, Kit d'installation

#### ACCESSOIRES OPTIONNELS

Pas disponibles

#### FILTRE À EAU CORRESPONDANT

4HC-H Single, 4HX Cartouche de remplacement

NUMÉRO D'ARTICLE: L030

PAYS D'ORIGINE: GRANDE BRETAGNE

Le DCM-60KE-HC est un distributeur de glaçons/d'eau capable de produire jusqu'à 60 kg de glace cubelet en 24 heures. Il permet plusieurs combinaisons de distribution: glaçons, glaçons et eau, eau uniquement. Il peut être utilisé dans divers environnements tels que les maisons de retraite, les restaurants, les parcs de loisirs et la santé. La quantité de glace produite est réglable de manière très intuitive. Cela permet une configuration rapide, adaptée à chaque usage, particulièrement en self-service.

- Nos distributeurs de glaçons sont très compacts et arborent une ligne moderne, ils s'intègrent donc parfaitement dans tous les espaces, même les plus restreints.
- Le système de distribution des glaçons est simplement composé d'une languette poussoir. Il est possible de la remplacer par un bouton poussoir en option afin d'éviter tout contact entre le verre et la machine pour préserver une hygiène optimale.
- Le système de distribution de glace comprend une languette poussoir et des boutons de commande à LED.
- Contrôle des portions via un interrupteur de distribution.
- Idéal pour les environnements en libre-service.
- L'alimentation en eau pour la fabrication de glace est régulée par un flotteur et une vanne électromagnétique.
- Également disponible avec des boutons poussoirs en alternative à la languette poussoir afin d'éviter tout contact entre le verre et la machine pour préserver une hygiène optimale.

#### PÉRIODE DE GARANTIE

**2 ans pièces et main d'oeuvre**

#### EXTÉRIEUR

Acier inoxydable (côtés, arrière), moulage en ABS (avant, dessus, bac d'égouttage)

Type de réfrigérant: R290 / Réfrigérant: 0,085 kg / Equivalent en CO2: 0,255 kg

#### CONDITIONS DE FONCTIONNEMENT

Température ambiante (minimum): 5 °C, Température ambiante (maximum): 40 °C, Pression d'alimentation en eau (minimum): 0.05MPa (0.5bar), Pression d'alimentation en eau (maximum): 0.78MPa (7.8bar), Température d'approvisionnement en eau (minimum): 5 °C, Température d'alimentation en eau (maximale): 35 °C, Plage de tension: ±6%

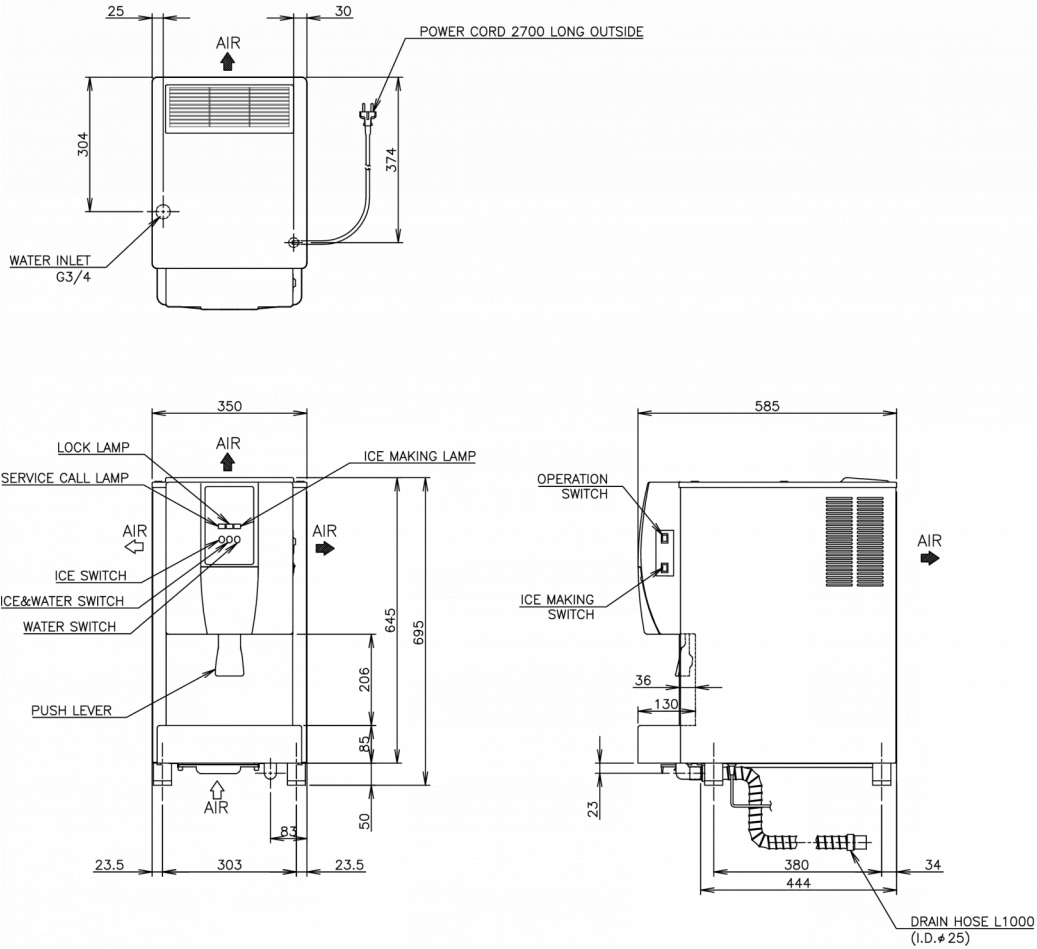
#### CERTIFICATIONS





# HOSHIZAKI

## DCM-60KE-HC



### SPÉCIFICATIONS TECHNIQUES

Système de refroidissement	Alimentation électrique	Consommation électrique	Protection de l'interrupteur de circuit électrique	Rejet de Chaleur (AT 32°C, WT 21°C)	Capacité de production (kh/24h) - AT 10°C, WT 10°C	Capacité de production (kh/24h) - AT 21°C, WT 15°C	Capacité de production (kh/24h) - AT 32°C, WT 21°C	Consommation d'eau (m3/24h) - AT 10°C, WT 10°C
Refroidissement par air	1/220 - 240V/50Hz	0,265 kW	10 Ampère	0,5 kW	60	50	38	0,06

### SPÉCIFICATIONS TRANSPORT

Largeur (emballée)	Profondeur (emballée)	Hauteur (emballée)	Volume (emballé)	Poids brut	Largeur	Profondeur	Hauteur	Hauteur incluant les pieds (minimum)	Hauteur y compris les pieds (maximum)	Poids net
440 mm	655 mm	906 mm	0,261 m3	55 kg	350 mm	585 mm	645 mm	695 mm	710 mm	46 kg

Avertissement: Tous les efforts ont été faits pour s'assurer que les informations contenues dans cette fiche technique sont exactes au moment de la publication. Hoshizaki Europe BV décline toute responsabilité en cas d'erreurs typographiques, d'omissions ou d'interprétation erronée des informations contenues dans cette publication et se réserve le droit de la modifier sans préavis.

Veuillez observer: Également disponible avec bouton-poussoir en alternative à la languette (DCM-60KE-P-HC).



Hoshizaki Belgium  
Hoshizaki Danmark  
Hoshizaki Deutschland  
Hoshizaki France  
Hoshizaki Iberia  
Hoshizaki Italia  
Hoshizaki Middle East

[info@hoshizaki.nl](mailto:info@hoshizaki.nl)  
[info@hoshizaki.dk](mailto:info@hoshizaki.dk)  
[vertrieb@hoshizaki.de](mailto:vertrieb@hoshizaki.de)  
[info@hoshizaki.fr](mailto:info@hoshizaki.fr)  
[info@hoshizaki.es](mailto:info@hoshizaki.es)  
[commerciale@hoshizaki.it](mailto:commerciale@hoshizaki.it)  
[sales.ex@hoshizaki-europe.com](mailto:sales.ex@hoshizaki-europe.com)

Hoshizaki Netherlands [info@hoshizaki.nl](mailto:info@hoshizaki.nl)  
Hoshizaki Norge [salg@hoshizaki.no](mailto:salg@hoshizaki.no)  
Hoshizaki Sverige [orderSE@hoshizaki.dk](mailto:orderSE@hoshizaki.dk)  
Hoshizaki UK [uksales@hoshizaki.uk](mailto:uksales@hoshizaki.uk)  
Pays exportateurs [sales.ex@hoshizaki-europe.com](mailto:sales.ex@hoshizaki-europe.com)  
Autres pays [sales.ex@hoshizaki-europe.com](mailto:sales.ex@hoshizaki-europe.com)

[www.hoshizaki.be](http://www.hoshizaki.be)