



HOSHIZAKI

DIM-40DE-HC

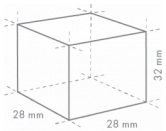
Dispenser, Ijsblokjes


Productiecapaciteit (kg/24u) - AT 10°C, WT 10°C: 43

Opslagbunker capaciteit: 15 kg



IJS TYPE: L Ijsblokjes - standard



Cube Size: 
Weight: 23 g

TOEBEHOREN INBEGREPEN

Installatiekit, Mounting Brace (Wall Mounting)

OPTIONELE EXTRA'S

N.V.T.

OVEREENKOMENDE WATERFILTERS

4HC-H Single, Vervangende cartridge

PRODUCT SERIE: DIM 40

ARTIKELNUMMER: L024

LAND VAN OORSPRONG: UK

De DIM-40DE-HC produceert ijsblokjes. Het vers geproduceerde ijs in de opslagbunker komt niet in contact met licht of lucht en behoudt zo een optimale kwaliteit. Het ijs is zeer geschikt voor meerdere omgevingen, waaronder de voedingsindustrie, catering, recreatie en gezondheidszorg. De portiegrootte is gemakkelijk te doseren, waardoor de hoeveelheid ijs eenvoudig op de eindgebruiker kan worden afgestemd. Ideaal voor zelfbediening.

- Natuurlijk koudemiddel R290 (koolwaterstof)
- Hoshizaki ijsdispensers zijn compacter en hebben minder ruimte nodig, zodat ze in een moderne inrichting passen.
- Het systeem voor ijsdistributie heeft een drukknop en die eenvoudig te gebruiken zijn, wat het ideaal maakt voor zelfbediening.
- Dankzij het nieuwe ontwerp van de drukknop is er geen contact met de rand van het glas, waardoor het risico op bacteriële besmetting wordt geminimaliseerd.

GARANTIEPERIODE

2 jaar

UITWENDIG

Acrylgecoat staal (behuizing), ABS-kunststof
(voor- en achterpaneel)

Type koudemiddel: R290 / Koelmiddel: 0,075 kg / CO₂-equivalent:
0,225 kg

BEDRIJFSOMSTANDIGHEDEN

Omgevingstemperatuur (minimum): 1 °C, Luchttemperatuur (maximum):
40 °C, Watervoorzieningsdruk (minimum): 0.07MPa (0.7bar),
Watervoorziening druk (maximaal): 0.8MPa (8bar), Watertoevoer
temperatuur (minimum): 5 °C, Watervoorzieningstemperatuur (maximum):
35 °C, Spanningsbereik: ±6%/10%

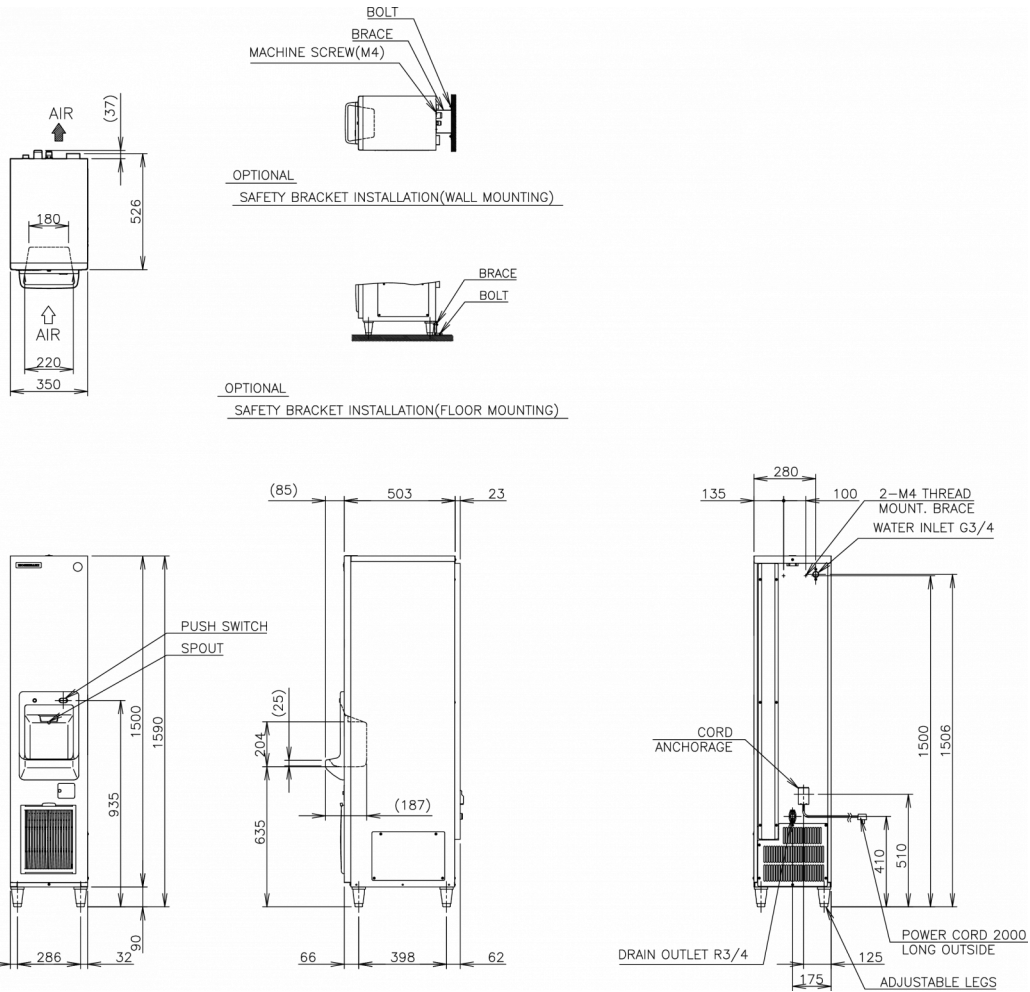
CERTIFICERINGEN





HOSHIZAKI

DIM-40DE-HC



TECHNISCHE SPECIFICATIES

Koelsysteem	Voeding	Elektrisch verbruik	Beveiliging van de elektrische circuitonderbreker	Warmteafvoer (AT 32°C, WT 21°C)	Productiecapaciteit (kg/24u) - AT 10°C, WT 10°C	Productiecapaciteit (kg/24u) - AT 21°C, WT 15°C	Productiecapaciteit (kg/24u) - AT 32°C, WT 21°C	Waterverbruik (m3/24uur) - AT 10°C, WT 10°C
Luchtgekoeld	1/220 - 240V/50Hz	0,28 kW	5 Ampère	0,71 kW	43	37	30	0,22

VERZENDSPECIFICATIES

Breedte (verpakt)	Diepte (verpakt)	Hoogte (verpakt)	Volume (verpakt)	Bruto gewicht	Breedte	Diepte	Hoogte	Hoogte inclusief poten (minimum)	Hoogte inclusief poten (maximum)	Netto gewicht
450 mm	730 mm	1.666 mm	0,547 m3	70 kg	350 mm	526 mm	1.500 mm	1.590 mm	1.635 mm	59 kg

Disclaimer: Alles is in het werk gesteld om ervoor te zorgen dat de informatie in dit specificatieblad correct is op het moment van publicatie. Hoshizaki Europe BV aanvaardt geen verantwoordelijkheid of aansprakelijkheid voor typografische fouten of weglatingen of voor een verkeerde interpretatie van de informatie in de publicatie en behoudt zich het recht voor om zonder kennisgeving te wijzigen.



HOSHIZAKI

Hoshizaki Belgium
 Hoshizaki Danmark
 Hoshizaki Deutschland
 Hoshizaki France
 Hoshizaki Iberia
 Hoshizaki Italia
 Hoshizaki Middle East

info@hoshizaki.nl
info@hoshizaki.dk
vertrieb@hoshizaki.de
info@hoshizaki.fr
info@hoshizaki.es
commerciale@hoshizaki.it
sales.ex@hoshizaki-europe.com

Hoshizaki Netherlands info@hoshizaki.nl
 Hoshizaki Norge salg@hoshizaki.no
 Hoshizaki Sverige orderSE@hoshizaki.dk
 Hoshizaki UK uksales@hoshizaki.uk
 Exportlanden sales.ex@hoshizaki-europe.com
 Andere landen sales.ex@hoshizaki-europe.com

www.hoshizaki.nl