



HOSHIZAKI

DCM-60KE-HC

Dispenser, Ijsblokjes & Water

Productiecapaciteit (kg/24u) - AT 10°C, WT 10°C: 60

Opslagbunker capaciteit: 1,9 kg



IJS TYPE: Cubelet & Water

TOEBEHOREN INBEGREPEN

Borstel, Installatiekit

OPTIONELE EXTRA'S

N.V.T.

OVEREENKOMENDE WATERFILTERS

4HC-H Single, Vervangende cartridge

PRODUCT SERIE: DCM
ARTIKELNUMMER: L030
LAND VAN OORSPRONG: UK

Hoshizaki DCM-60KE-HC is een ijs-/waterdispenser die tot 60 kg aan cubelet-ijs per 24 uur produceert. Het apparaat kan de volgende combinaties leveren: cubelet-ijs, cubelet-ijs met water of alleen water.

- Ijsuitgiftesysteem met hendel en LED-bedieningsknoppen
- Portiecontrole via doseerschakelaar
- Ideaal voor zelfbedieningsomgevingen
- Het hendelontwerp voorkomt contact met de rand van een glas, wat het risico op bacterieoverdracht minimaliseert
- Watertoevoer voor ijsproductie wordt geregeld via een vlotterschakelaar en een waterklep

GARANTIEPERIODE

2 jaar

UITWENDIG

Roestvrij staal (zijkant, achterkant),
ABSkunststof (voorkant, bovenkant, lekbak)

Type koudemiddel: R290 / Koelmiddel: 0,085 kg / CO2-equivalent:
0,255 kg

BEDRIJFSOMSTANDIGHEDEN

Omgevingstemperatuur (minimum): 5 °C, Luchttemperatuur (maximum):
40 °C, Watervoorziedingsdruk (minimum): 0.05MPa (0.5bar),
Watervoorzieding druk (maximaal): 0.78MPa (7.8bar), Watertoevoer
temperatuur (minimum): 5 °C, Watervoorziedingstemperatuur (maximum):
35 °C, Spanningsbereik: ±6%

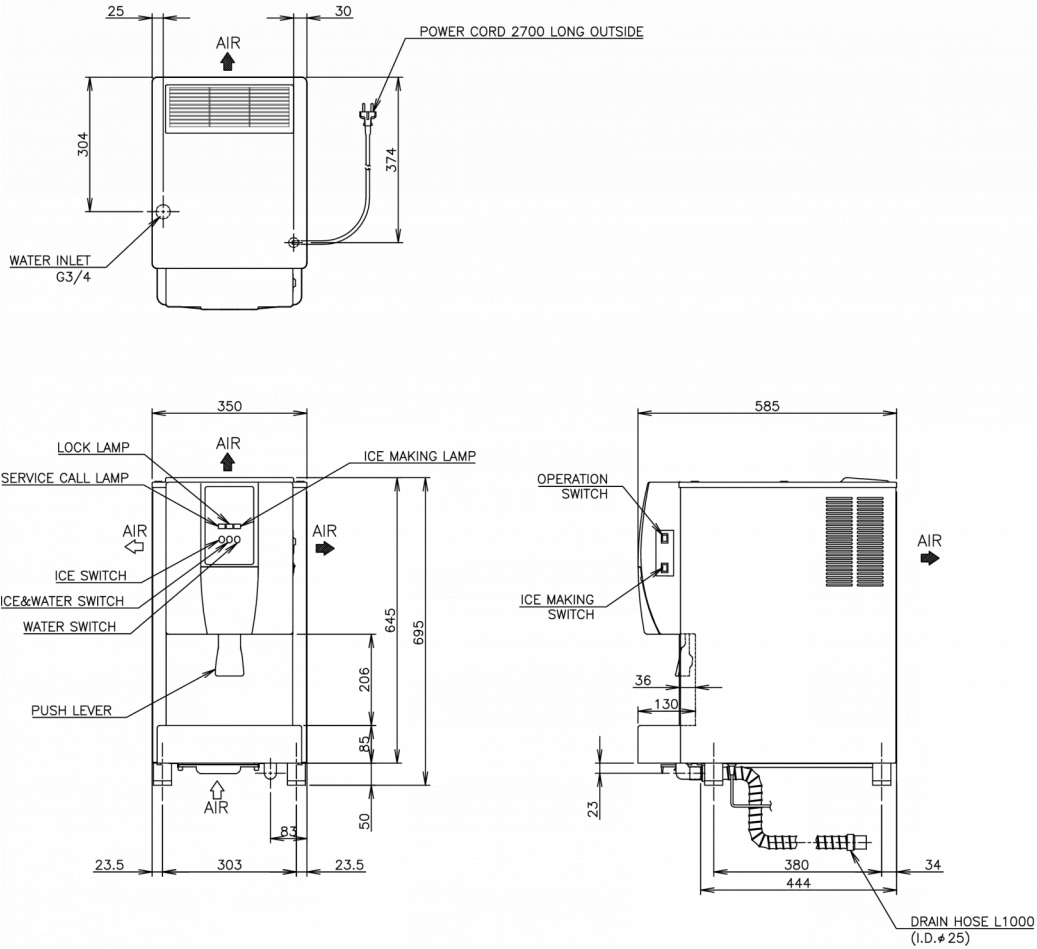
CERTIFICERINGEN





HOSHIZAKI

DCM-60KE-HC



TECHNISCHE SPECIFICATIES

Koelsysteem	Voeding	Elektrisch verbruik	Beveiliging van de elektrische circuitonderbreker	Warmteafvoer (AT 32°C, WT 21°C)	Productiecapaciteit (kg/24u) - AT 10°C, WT 10°C	Productiecapaciteit (kg/24u) - AT 21°C, WT 15°C	Productiecapaciteit (kg/24u) - AT 32°C, WT 21°C	Waterverbruik (m3/24uur) - AT 10°C, WT 10°C
Luchtgekoeld	1/220 - 240V/50Hz	0,265 kW	10 Ampère	0,5 kW	60	50	38	0,06

VERZENDSPECIFICATIES

Breedte (verpakt)	Diepte (verpakt)	Hoogte (verpakt)	Volume (verpakt)	Bruto gewicht	Breedte	Diepte	Hoogte	Hoogte inclusief poten (minimum)	Hoogte inclusief poten (maximum)	Netto gewicht
440 mm	655 mm	906 mm	0,261 m3	55 kg	350 mm	585 mm	645 mm	695 mm	710 mm	46 kg

Disclaimer: Alles is in het werk gesteld om ervoor te zorgen dat de informatie in dit specificatieblad correct is op het moment van publicatie. Hoshizaki Europe BV aanvaardt geen verantwoordelijkheid of aansprakelijkheid voor typografische fouten of weglatingen of voor een verkeerde interpretatie van de informatie in de publicatie en behoudt zich het recht voor om zonder kennisgeving te wijzigen.

Let op: Ook beschikbaar met drukknop als alternatief voor het hendelontwerp(DCM-60KE-P-HC)



Hoshizaki Belgium
Hoshizaki Danmark
Hoshizaki Deutschland
Hoshizaki France
Hoshizaki Iberia
Hoshizaki Italia
Hoshizaki Middle East

info@hoshizaki.nl
info@hoshizaki.dk
vertrieb@hoshizaki.de
info@hoshizaki.fr
info@hoshizaki.es
commerciale@hoshizaki.it
sales.ex@hoshizaki-europe.com

Hoshizaki Netherlands info@hoshizaki.nl
Hoshizaki Norge salg@hoshizaki.no
Hoshizaki Sverige orderSE@hoshizaki.dk
Hoshizaki UK uksales@hoshizaki.uk
Exportlanden sales.ex@hoshizaki-europe.com
Andere landen sales.ex@hoshizaki-europe.com

www.hoshizaki.nl