



HOSHIZAKI

BEERMATIC DBF-AS65WE-EU- HC

Fadøldispenser, DualTap



VARENUMMER: B078-C101

OPRINDELSESLAND: JAPAN

MÆRKE: HOSHIZAKI

HOSHIZAKI BEERMATIC DUAL TAP er en fuldautomatisk fadøldsdispenser med separat automatisk skumdyse. Bordmodellen har to separate kredsløb, hvilket betyder, at to forskellige typer øl kan tappes på samme tid. Den automatiske tappfunktion tapper afkølet fadøl og skum ved tryk på en knap i det øl/skum forhold dispenseren bliver forudindstillet til.

Forholdet mellem øl og skum kan justeres for forskellige øltyper. Den automatiske vippeenhed passer til alle gængse ølglas-størrelser (50 mm eller mere i indvendig diameter og 105 mm eller mindre i udvendig diameter).

Det interne kølesystem nedkøler øllet fra fadølsankeret til tappehanen, derfor kan fadøllet serveres direkte fra ankeret ved rumtemperatur. Fadølsankeret behøver ingen afkøling.

Først tappes øllet, så skummet, der tappes fra en separat hane. Det giver en præcis taping uden spild af øl eller skum. Med mulig besparelse på op til 8 halvliter glas per 30 liter fadølsanker, er BeerMatic et stærkt værktøj til kontrol af omkostninger og spild. Derudover overvåger en tæller antallet af aftapninger.

- Internt kølesystem. Fadøl kan serveres direkte fra ikke-afkølede fadølsankre.
- To forskellige kredsløb giver mulighed for tappe to forskellige øl på en gang.
- Automatisk mængdekontrol.
- Let at skifte til manuel taping
- Doseringshastighed 340 – 490 ml pr. 10 sekunder.
- En tæller overvåger antallet af tapninger.
- Efter nedkøling kan op til 65 liter øl tappes løbende på 4 timer.
- Genkølingstid: 45 minutter. Tappemængde efter genkøling: 10,2 liter.
- Forudindstil platformene, så de passer til de ønskede glasstørrelser – kan gøres individuelt for hver hane.
- Kompatibel med ølglas med en indvendig diameter på 50 mm eller derover; og udvendigt diameter på 105 mm eller derunder.

INKLUDERET

Svampe til rengøring, afløbskar, rist, platform

TILBEHØR

Ingen

GARANTIPERIODE

2 år

UDVENDIG

ABS-front- og sidepaneler, bundplade i galvaniseret stål

Kølemiddeltpe: R600a / Kølemiddel: 0,08 kg / CO2 ækvivalent: 0,24 kg

DRIFTSBETINGELSER

Omgivelsestemperatur (minimum): 5 °C, Omgivelsestemperatur (maksimum): 32 °C

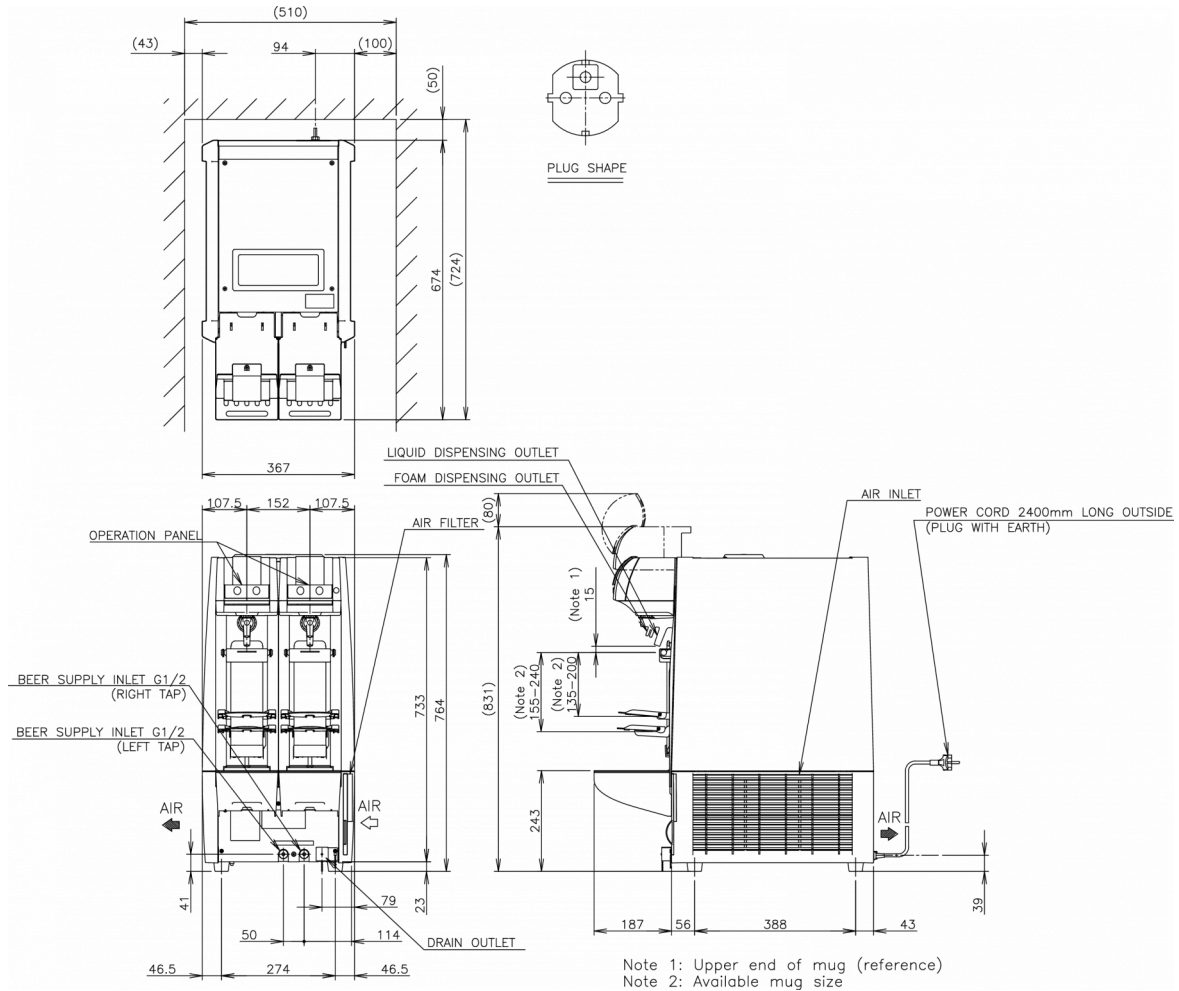
CERTIFIKATIONER





HOSHIZAKI

BEERMATIC DBF-AS65WE-EU- HC



TEKNISKE SPECIFIKATIONER

Kølesystem	Eltilslutning	Elektrisk kredsløbsaf- bryderbeskyttelse	Varmeafgivelse (OT 32°C, VT 21°C)	Gennemstrømning	Ydelse efter 45 min. genkølingstid (l)	Dispenserkapacitet på 4 timer, efter indledende nedkølingstid på 10 timer (l)	Genkølingstid
Luftekølet	1/220 - 240V/50Hz	10 Ampere	0,375 kW	34-49 ml/s (2.0 - 3.5 bar)	10,2 l	65 l	45 m

FORSENDELSESSPECIFIKATIONER

Bredde (pakket)	Dybde (pakket)	Højde (pakket)	Volumen (pakket)	Bruttovægt	Bredde	Dybde	Højde	Nettovægt
466 mm	795 mm	858 mm	0,318 m ³	57 kg	367 mm	674 mm	764 mm	50 kg

Ansvarsfraskrivelse: Der er gjort alt for at sikre, at oplysningerne i dette specifikationsblad er nøjagtige på udgivelsestidspunktet. Hoshizaki Europe BV påtager sig intet ansvar eller forpligtelser for typografiske fejl eller udeladelser eller for enhver fejlforklaring af informationen i publikationen og forbeholder sig retten til at ændre uden varsel.

Venligst bemærk: Den automatiske øldispenser kan anvendes med ølglas fra 50 mm indvendig diameter samt indtil 105 mm i udvendig diameter. Der skal minimum være 20 mm difference i højden på store ølglas og medium ølglas. Tjek venligst vores installations manual for oplysning om anvendelse af glas i andre størrelser.



HOSHIZAKI

Hoshizaki Belgium
Hoshizaki Danmark
Hoshizaki Deutschland
Hoshizaki France
Hoshizaki Iberia
Hoshizaki Italia
Hoshizaki Middle East

info@hoshizaki.nl
info@hoshizaki.dk
vertrieb@hoshizaki.de
info@hoshizaki.fr
info@hoshizaki.es
commerciale@hoshizaki.it
sales.ex@hoshizaki-europe.com

Hoshizaki Netherlands info@hoshizaki.nl
Hoshizaki Norge salg@hoshizaki.no
Hoshizaki Sverige order@hoshizaki.se
Hoshizaki UK uksales@hoshizaki.uk
Eksportlande sales.ex@hoshizaki-europe.com
Øvrige lande sales.ex@hoshizaki-europe.com

www.hoshizaki.dk