



# HOSHIZAKI

## DIM-40DE-HC

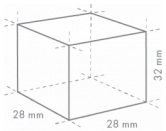
### Isterningdispenser


Produktionskapacitet (kg/24t) - AT 10°C, WT 10°C: 43

Magasinkapacitet: 15 kg



ISTYPE: Isterning L - standard



Cube Size:   
Weight: 23 g

#### INKLUDERET

Installations kit, Mounting Brace (Wall Mounting)

#### TILHØRENDE VANDFILTER

4HC-H Enkelt, 4HC-H udskiftningspatron

PRODUKTSERIE: DIM 40

VARENUMMER: L024

OPRINDELSES LAND: STORBRITANNIEN

DIM-40DE-HC fremstiller friskproducerede isterninger som ikke kommer i kontakt med lys eller luft ved opbevaring og bibeholder derfor den højeste kvalitet. Den is, maskinen fremstiller, er velegnet til brug i mange forskellige miljøer, f.eks. fødevarer- og restaurationsbranchen, sports- og fritidsinstitutioner samt sundhedsvæsenet. Portionsstyring kan nemt indstilles, hvilket gør det nemt for brugeren at regulere mængden af is. Dispenseren er derfor ideel til selvbetjeningsmiljøer.

- Naturligt kølemiddel propan R290
- Hoshizakis isdispensere er mere kompakte med mindre pladsbehov og er dermed på linje med moderne interiører.
- Dispensersystemet er udstyret med dispensertrykknap, og er nemt at bruge. Dispenseren er derfor ideel til selvbetjeningsmiljøer.
- En nydesignet dispenserarm forhindrer, at randen på et glas berøres, så overføring af bakterier minimeres.

#### GARANTIPERIODE

2 år

#### UDVENDIG

Akrylhærdet stål (kabinet), ABS-støbning (front- og bagpanel)

Kølemiddeltpe: R290 / Kølemiddel: 0,075 kg / CO2 ækvivalent: 0,225 kg

#### DRIFTSBETINGELSER

Omgivelsestemperatur (minimum): 1 °C, Omgivelsestemperatur (maksimum): 40 °C, Vandforsyningstryk (minimum): 0.07MPa (0.7bar), Vandforsyningstryk (maksimum): 0.8MPa (8bar), Vandleveringstemperatur (minimum): 5 °C, Vandforsyningstemperatur (maksimum): 35 °C

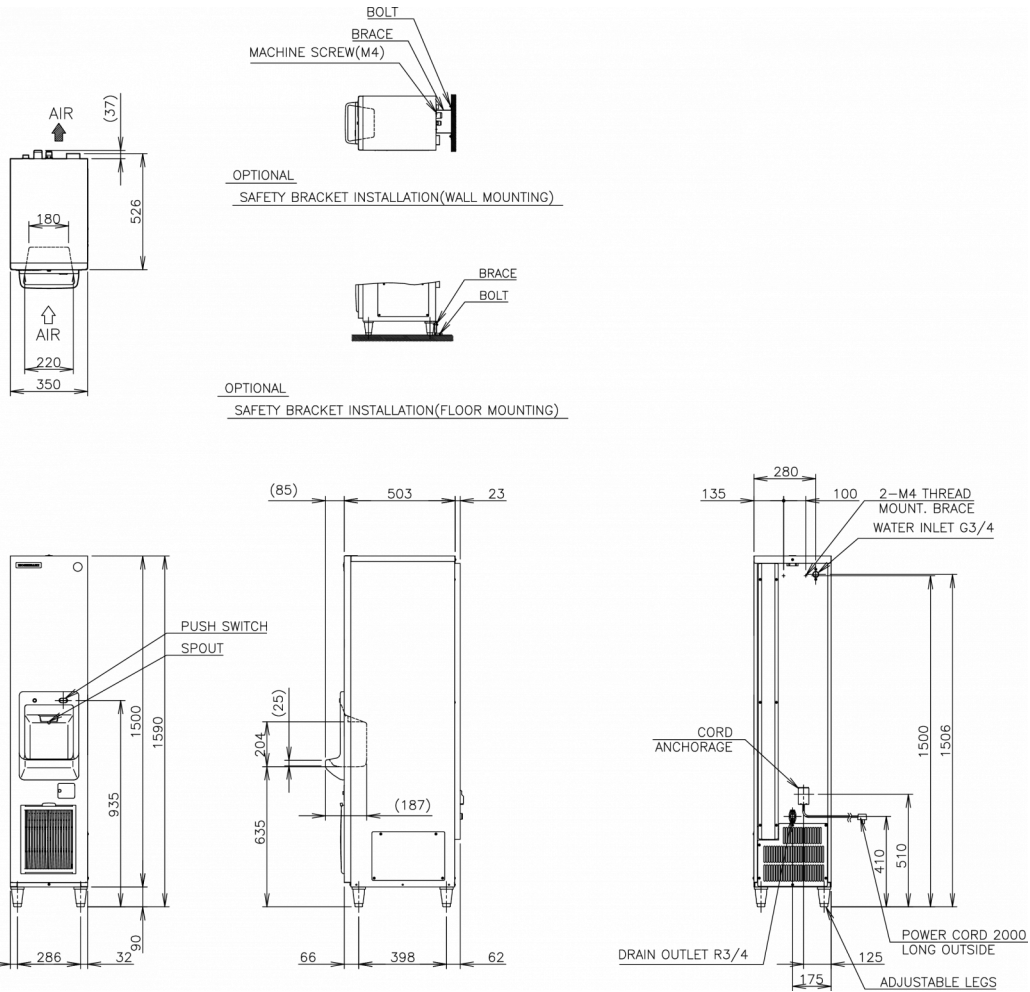
#### CERTIFIKATIONER





# HOSHIZAKI

## DIM-40DE-HC



### TEKNISKE SPECIFIKATIONER

Kølesystem	Eltilslutning	Efterbrug	Elektrisk kredsløbs-afbryderbeskyttelse	Varmeafgivelse (OT 32°C, VT 21°C)	Produktions-kapacitet (kg/24t) - AT 10°C, WT 10°C	Produktions-kapacitet (kg/24t) - AT 21°C, WT 15°C	Produktions-kapacitet (kg/24t) - AT 32°C, WT 21°C	Vandforbrug (m <sup>3</sup> /24h) - AT 10°C, WT 10°C
Luftkølet	1/220 - 240V/50Hz	0,28 kW	5 Ampere	0,71 kW	43	37	30	0,22

### FORSENDELSESSPECIFIKATIONER

Bredde (pakket)	Dybde (pakket)	Højde (pakket)	Volumen (pakket)	Bruttovægt	Bredde	Dybde	Højde	Højde inklusive ben (minimum)	Højde inklusive ben (maksimum)	Nettovægt
450 mm	730 mm	1.666 mm	0,547 m <sup>3</sup>	70 kg	350 mm	526 mm	1.500 mm	1.590 mm	1.635 mm	59 kg

Ansvarsfraskrivelse: Der er gjort alt for at sikre, at oplysningerne i dette specifikationsblad er nøjagtige på udgivelsestidspunktet. Hoshizaki Europe BV påtager sig intet ansvar eller forpligtelser for typografiske fejl eller udeladelser eller for enhver fejlforklaring af informationen i publikationen og forbeholder sig retten til at ændre uden varsel.



# HOSHIZAKI

Hoshizaki Belgium  
 Hoshizaki Danmark  
 Hoshizaki Deutschland  
 Hoshizaki France  
 Hoshizaki Iberia  
 Hoshizaki Italia  
 Hoshizaki Middle East

[info@hoshizaki.nl](mailto:info@hoshizaki.nl)  
[info@hoshizaki.dk](mailto:info@hoshizaki.dk)  
[vertrieb@hoshizaki.de](mailto:vertrieb@hoshizaki.de)  
[info@hoshizaki.fr](mailto:info@hoshizaki.fr)  
[info@hoshizaki.es](mailto:info@hoshizaki.es)  
[commerciale@hoshizaki.it](mailto:commerciale@hoshizaki.it)  
[sales.ex@hoshizaki-europe.com](mailto:sales.ex@hoshizaki-europe.com)

Hoshizaki Netherlands [info@hoshizaki.nl](mailto:info@hoshizaki.nl)  
 Hoshizaki Norge [salg@hoshizaki.no](mailto: salg@hoshizaki.no)  
 Hoshizaki Sverige [orderSE@hoshizaki.dk](mailto:orderSE@hoshizaki.dk)  
 Hoshizaki UK [uksales@hoshizaki.uk](mailto:uksales@hoshizaki.uk)  
 Eksportlande [sales.ex@hoshizaki-europe.com](mailto:sales.ex@hoshizaki-europe.com)  
 Øvrige lande [sales.ex@hoshizaki-europe.com](mailto:sales.ex@hoshizaki-europe.com)

[www.hoshizaki.dk](http://www.hoshizaki.dk)