



HOSHIZAKI

ADVANCE MD K 100 SW KG U Multideck mit schwarzen und klaren Glas- Seitenwänden



PRODUKTSERIE: ADVANCE MD 100
ARTIKELNUMMER: 221103160
MARKE: ADVANCE

Hoshizaki Advance MD K 120 BG N U ist ein 120 cm breiter, offener Mehrfachkühlschrank (Multideck) mit einer maximalen Regallast von 80 kg und der Energieeffizienzklasse F. Die Gehäusehöhe beträgt 2000–2018 mm einschließlich nivellierbarer FüÙe, die Tiefe 750 mm.

- Belüftetes Smart Airflow System
- Nachtrollo mit Soft-Close-Funktion
- Austauschbare Seitenwände
- Gehärtete und strapazierfähige Glasaufrichtung an der Vorderseite
- Gehärtete und strapazierfähige Seitenteile aus Glas (Modelle HG und BG)
- Außen- und Innenbereich aus widerstandsfähigem Chromnickelstahl
- Verstellbare Aufschlagwinkel aus Edelstahl (um maximal 2 Stufen verstellbar)
- Böden können um zwei Stufen nach oben oder unten verschoben werden (Abstand beträgt 25 mm)
- 4 optionale Neigungspositionen der Böden von horizontal bis zu einem Winkel von maximal 75°
- LED-Beleuchtung unter jedem Boden integriert
- Steuermodul an der Vorderseite herausziehbar
- Automatische Abtaugung mit
- Tauwasserverdunstung
- Kein Abwasseranschluss erforderlich
- Integrierte nivellierbare Beine (4) und Rollen (4)
- Spritzwasserschutz IP2X

ENTHALTENES ZUBEHÖR

4 Edelstahlböden

OPTIONALE EXTRAS

Preisschilder, Körbe, Tabletrutschen

GARANTIEZEIT

**2 Jahre Garantie auf Teile
und Lohn**

AUSSEN

Edelstahl AISI 304

INNENRAUM

Edelstahl AISI 304

Kältemitteltyp: R290 / Kältemittel: 0,145 kg / CO₂-Äquivalent: 0,435 kg

Energieverbrauch	Energieeffizienzklasse	Energieeffizienzklasse Standard	Energieeffizienzindex (EEI)
1.637 kWh/Jahr	B	ISO 23953-1/2:2023	19,67 EEI

ZERTIFIZIERUNGEN





HOSHIZAKI

ADVANCE MD K 100 SW KG U

SPEZIFIKATIONEN

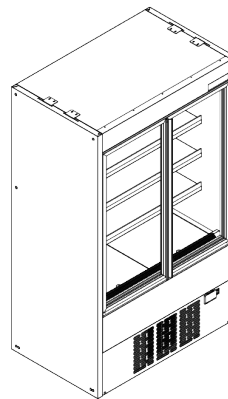
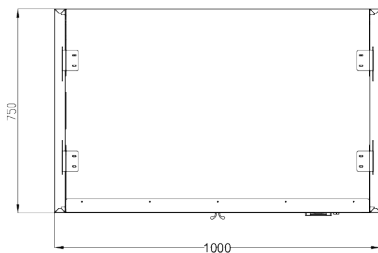
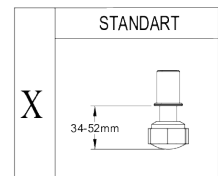
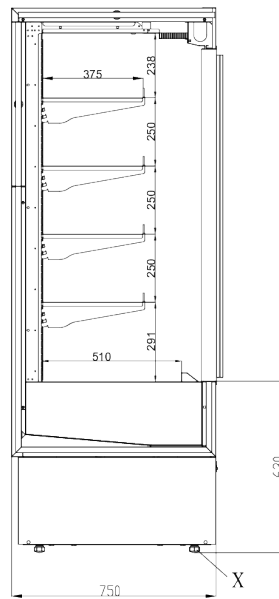
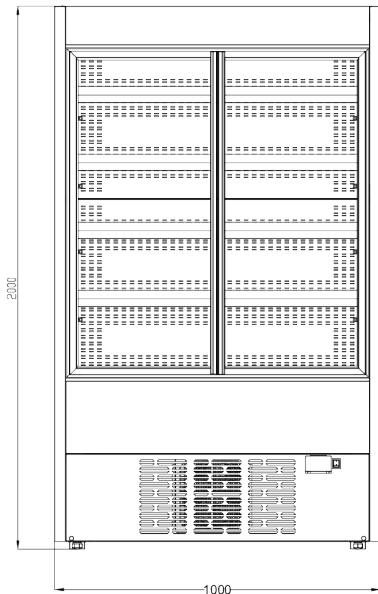
Temperatur (Klasse: 3M2)	Rostmaß	Maximaler Abstand der Böden	Volumen, brutto	Nettonutzinhalt	Elektrischer Anschluss	Anschlussleistung	Klimaklasse	Kälteleistung (bei -10°C)
-1/+7°C	T 916 x D 375 mm	350 mm	600 L	435 L	230V, 50 Hz	450 W	3	542 W

VERSANDANGABEN

Breite (verpackt)	Tiefe (verpackt)	Höhe (verpackt)	Volumen (verpackt)	Bruttogewicht	Breite	Tiefe	Höhe	Nettogewicht
1.100 mm	1.000 mm	2.150 mm	2,37 m ³	287 kg	1.000 mm	750 mm	2.000 mm	247 kg

Haftungsausschluss: Es wurden alle Anstrengungen unternommen, um sicherzustellen, dass die in diesem Datenblatt enthaltenen Informationen zum Zeitpunkt der Veröffentlichung korrekt sind. Hoshizaki Europe BV übernimmt keine Verantwortung oder Haftung für Druckfehler oder Auslassungen oder für eine Fehlinterpretation der Informationen in dieser Veröffentlichung und behält sich das Recht auf Änderungen ohne vorherige Ankündigung vor.

Maximale Belastung pro Boden	Maximale Bodenbelastung (Dose = H120 mm x Ø66 mm)	Maximale Belastung des unteren Bodens (Dose = H120 mm x Ø66 mm)
65 kg	65 Stk.	84 Stk.



Hoshizaki Belgium
 Hoshizaki Danmark
 Hoshizaki Deutschland
 Hoshizaki France
 Hoshizaki Iberia
 Hoshizaki Italia
 Hoshizaki Middle East

info@hoshizaki.nl
info@hoshizaki.dk
vertrieb@hoshizaki.de
info@hoshizaki.fr
info@hoshizaki.es
commerciale@hoshizaki.it
sales.ex@hoshizaki-europe.com

Hoshizaki Netherlands info@hoshizaki.nl
 Hoshizaki Norge salg@hoshizaki.no
 Hoshizaki Sverige order@hoshizaki.se
 Hoshizaki UK uksales@hoshizaki.uk
 Exportländer sales.ex@hoshizaki-europe.com
 Andere Länder sales.ex@hoshizaki-europe.com

www.hoshizaki-europe.com