

## ADVANCE ACR-130DG-22-CRC-L2

### Kühltisch, 2 Sektionen



PRODUKTSERIE: ADVANCE  
ARTIKELNUMMER: 889000830

Hoshizaki Advance ACR-130DG-22-CRC-L2 ist ein 1/1 GN-Kühltisch mit zwei Schubladensektionen mit je 2 x 1/2 Schubladen sowie einer flachen Arbeitsplatte. Er hat ein Nettonutzvolumen von 128 Litern. Die Höhe ohne Beine beträgt 700 mm, Beine = H 125/200 mm (L2).

- Umluft-Kühlung
- Automatische Abtauung mit Tauwasserverdunstung
- Robuste Konstruktion von Gehäuse und Kompressorraum
- Kühlsystem der Klimaklasse 5 für eine Umgebungstemperatur von bis zu +40°C
- Außen und innen aus rostfreiem Stahl AISI 304
- Eine kompakte, herausziehbare Kühleinheit für Wartung und Service
- Herausnehmbarer Kondensator zur Reinigung oder zum Austausch
- Abnehmbare magnetische Schubladendichtungen mit dreifacher Isolierung
- Schubladen mit Ausziehsperre
- 2/2-Schubladen-Set ist kompatibel mit 200 mm tiefen GN-Behältern
- Wannenförmiger Innenboden mit abgerundeten Ecken zum Auffangen von Flüssigkeiten
- IP 21 Wasserschutz
- Design gleicht den Advance-Schränken



1 / 1 GN

#### OPTIONALE EXTRAS

Satz Beine für 830-880 mm Arbeitsplatte (L1)  
Satz mit 4 Rollen für 850 mm Arbeitsplatte (C1)  
Satz mit 4 Rollen für 900 mm Arbeitsplatte (C2)  
Verlängerungssatz für Rollen (verlängert die Höhe der Rollen um 50 mm)  
Flache Arbeitsplatte mit 100 mm Aufkantung  
Sektion mit 3 x 1/3 Schubladen \*

\* Ein Schubladenelement mit 3 Sektionen kann aus technischen Gründen nicht neben dem Kompressorgehäuse angeboten werden

#### GARANTIEZEIT

**5 Jahre Garantie auf Teile und Lohn**

#### AUSSEN

**Edelstahl AISI 304**

#### INNENRAUM

**Edelstahl AISI 304**

Kältemitteltyp: R290 / Kältemittel: 0,055 kg / CO<sub>2</sub>-Äquivalent: 0,165 kg

#### ZERTIFIZIERUNGEN



Energieverbrauch	Energieeffizienzklasse	Energieeffizienzklasse Standard	Energieeffizienzindex (EEI)
721 kWh/Jahr	B	ISO 22041-2019	34,07 EEI



# HOSHIZAKI

## ADVANCE ACR-130DG-22-CRC-L2

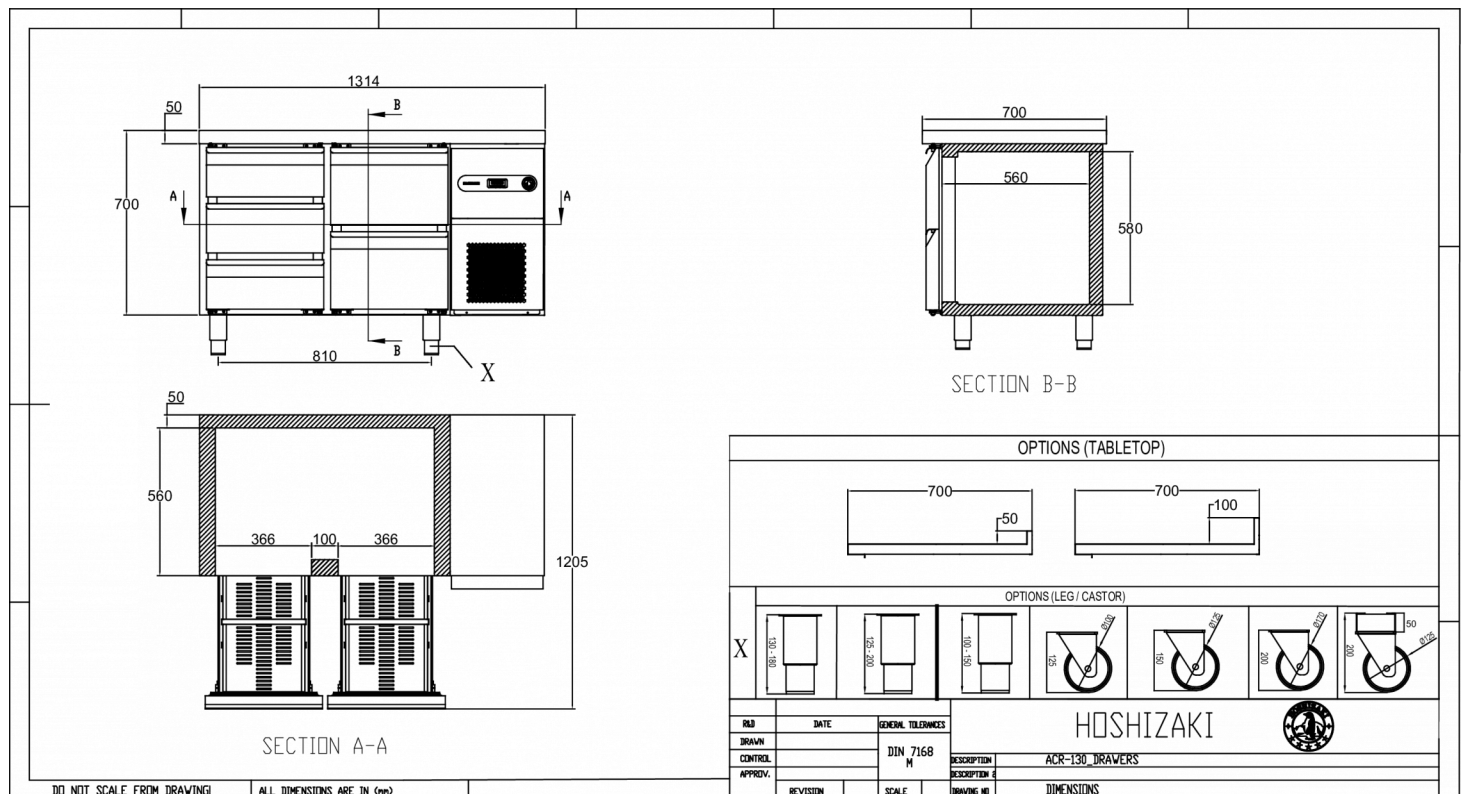
### SPZIFIKATIONEN

Temperaturbereich	GN-Blechmaß	Volumen, brutto	Nettonutzinhalt	Elektrischer Anschluss	Anschlussleistung	Klimaklasse	Geräuschniveau	Kälteleistung (bei -10°C)
-2/+8°C	1/1 GN	301 L	128 L	230V, 50Hz	180 W	5	51 dB	367 W

### VERSANDANGABEN

Breite (verpackt)	Tiefe (verpackt)	Höhe (verpackt)	Volumen (verpackt)	Bruttogewicht	Breite	Tiefe	Höhe	Höhe einschließlich Füße (mindestens)	Höhe einschließlich Füße (maximal)	Nettogewicht
1.364 mm	760 mm	1.200 mm	1,15 m <sup>3</sup>	125 kg	1.314 mm	700 mm	700 mm	835 mm	900 mm	110 kg

Haftungsausschluss: Es wurden alle Anstrengungen unternommen, um sicherzustellen, dass die in diesem Datenblatt enthaltenen Informationen zum Zeitpunkt der Veröffentlichung korrekt sind. Hoshizaki Europe BV übernimmt keine Verantwortung oder Haftung für Druckfehler oder Auslassungen oder für eine Fehlinterpretation der Informationen in dieser Veröffentlichung und behält sich das Recht auf Änderungen ohne vorherige Ankündigung vor.



# HOSHIZAKI

Hoshizaki Belgium  
Hoshizaki Danmark  
Hoshizaki Deutschland  
Hoshizaki France  
Hoshizaki Iberia  
Hoshizaki Italia  
Hoshizaki Middle East

[info@hoshizaki.nl](mailto:info@hoshizaki.nl)  
[info@hoshizaki.dk](mailto:info@hoshizaki.dk)  
[vertrieb@hoshizaki.de](mailto:vertrieb@hoshizaki.de)  
[info@hoshizaki.fr](mailto:info@hoshizaki.fr)  
[info@hoshizaki.es](mailto:info@hoshizaki.es)  
[commerciale@hoshizaki.it](mailto:commerciale@hoshizaki.it)  
[sales.ex@hoshizaki-europe.com](mailto:sales.ex@hoshizaki-europe.com)

Hoshizaki Netherlands  
Hoshizaki Norge  
Hoshizaki Sverige  
Hoshizaki UK  
Exportländer  
Andere Länder

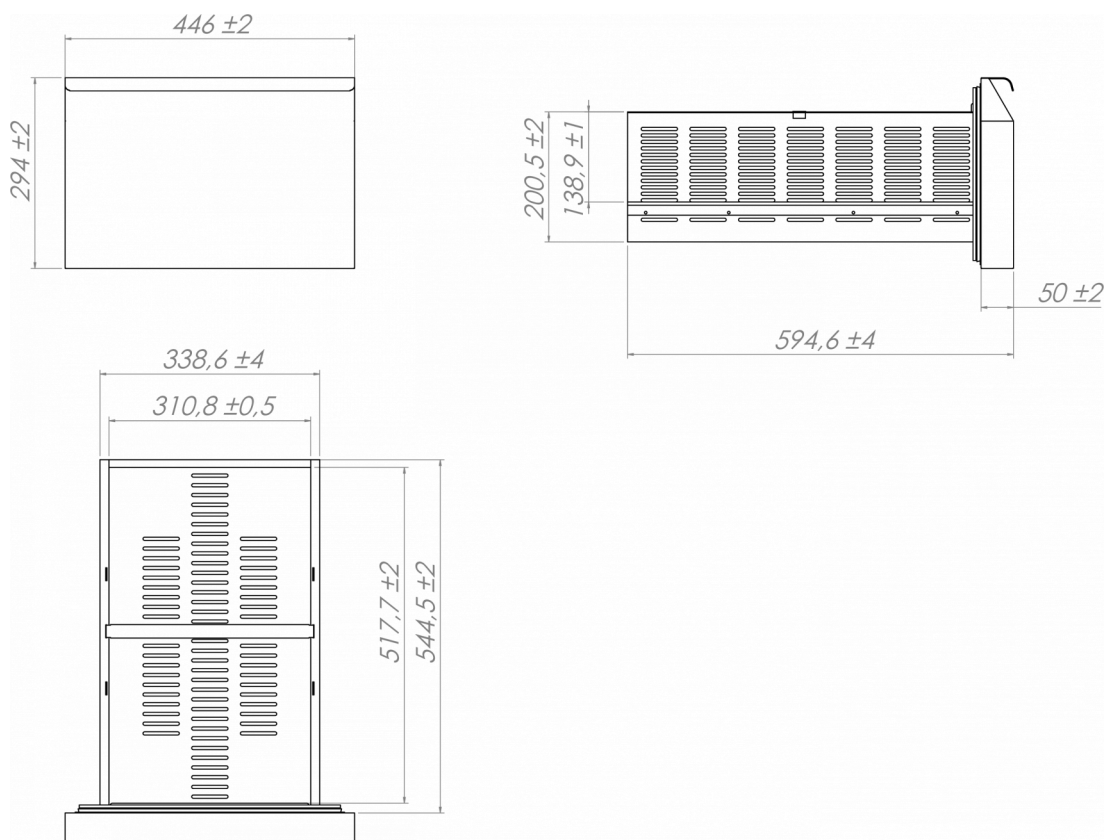
[info@hoshizaki.nl](mailto:info@hoshizaki.nl)  
[salg@hoshizaki.no](mailto:salg@hoshizaki.no)  
[orderSE@hoshizaki.dk](mailto:orderSE@hoshizaki.dk)  
[uksales@hoshizaki.uk](mailto:uksales@hoshizaki.uk)  
[sales.ex@hoshizaki-europe.com](mailto:sales.ex@hoshizaki-europe.com)  
[sales.ex@hoshizaki-europe.com](mailto:sales.ex@hoshizaki-europe.com)

[www.hoshizaki-europe.com](http://www.hoshizaki-europe.com)



# HOSHIZAKI

## ADVANCE ACR-130DG-22-CRC-L2



# HOSHIZAKI

Hoshizaki Belgium  
Hoshizaki Danmark  
Hoshizaki Deutschland  
Hoshizaki France  
Hoshizaki Iberia  
Hoshizaki Italia  
Hoshizaki Middle East

[info@hoshizaki.nl](mailto:info@hoshizaki.nl)  
[info@hoshizaki.dk](mailto:info@hoshizaki.dk)  
[vertrieb@hoshizaki.de](mailto:vertrieb@hoshizaki.de)  
[info@hoshizaki.fr](mailto:info@hoshizaki.fr)  
[info@hoshizaki.es](mailto:info@hoshizaki.es)  
[commerciale@hoshizaki.it](mailto:commerciale@hoshizaki.it)  
[sales.ex@hoshizaki-europe.com](mailto:sales.ex@hoshizaki-europe.com)

Hoshizaki Netherlands [info@hoshizaki.nl](mailto:info@hoshizaki.nl)  
Hoshizaki Norge [salg@hoshizaki.no](mailto:salg@hoshizaki.no)  
Hoshizaki Sverige [orderSE@hoshizaki.dk](mailto:orderSE@hoshizaki.dk)  
Hoshizaki UK [uksales@hoshizaki.uk](mailto:uksales@hoshizaki.uk)  
Exportländer [sales.ex@hoshizaki-europe.com](mailto:sales.ex@hoshizaki-europe.com)  
Andere Länder [sales.ex@hoshizaki-europe.com](mailto:sales.ex@hoshizaki-europe.com)

[www.hoshizaki-europe.com](http://www.hoshizaki-europe.com)