



# HOSHIZAKI

## BEERMATIC DBF-AS65WE-EU- HC AUTOMATISCHE BIERZAPFANLAGE



### ENTHALTENES ZUBEHÖR

Reinigungsschwämme, Abtropfschale 2x, Gitter 2x, Plattform 2x

ARTIKELNUMMER: B078-C101  
MARKE: HOSHIZAKI

Die HOSHIZAKI BEERMATIC DUAL TAP ist ein vollautomatische Bierzapfanlage mit Schaummechanismus. Dieses Counter-Top-Modell verfügt über zwei separate Kreisläufe. Dies bedeutet, dass zwei verschiedene Biersorten gleichzeitig gezapft werden können. Die kontaktlose Portionskontrolle ermöglicht es, eine voreingestellte Menge an gekühltem Bier und Schaum auf Knopfdruck zu servieren.

**Perfekte Portionierung:** Das Verhältnis von Bier zu Schaum kann für verschiedene Biersorten oder für lokale Anforderungen oder Vorlieben angepasst werden. Die automatische Kippvorrichtung ist mit allen gängigen Gläsern kompatibel. Größen (50 mm oder mehr im Innendurchmesser und 105 mm oder weniger im Außendurchmesser).

**Kostenkontrolle:** Das Bier wird zuerst ausgegeben, separat gefolgt von Schaum. Somit ist die Abgabemenge sehr genau, ohne dass Bier und / oder Schaum verschüttet werden (kaum Schankverlust). Zusätzlich überwacht der Portionszähler die Anzahl der abgegebenen Einheiten.

- Internes Kühlsystem. Fassbier kann aus Fässern mit Umgebungstemperatur serviert werden.
- Es können zwei verschiedene Biersorten gleichzeitig gezapft werden.
- Kontaktlose Abgabemengenkontrolle.
- Manuelles Einschänken kann schnell umgesetzt werden.
- Abgaberate 4 Gläser pro Minute.
- Entwickelt für große Abgabemengen. Nach dem ersten Runterkühlen können in 4 Stunden insgesamt 65 Liter Bier gezapft werden.
- Pausenzeit: 45 Minuten. Nach Pausenzeit verfügbare Menge: 10,2 Liter.
- Manuelles Anheben oder Absenken der Glashalterung auf den gewünschten Abstand von jedem Zapfhahn.
- Durch Ausklappen oder Einklappen der Sprungfederhalterung können von jedem einzelnen Zapfhahn Behältnisse in in zwei unterschiedlichen voreingestellten Größen befüllt werden.

#### GARANTIEZEIT

**2 Jahre Garantie auf Teile  
und Lohn**

#### AUSSEN

ABS-Front- und Seitenwände, Bodenplatte  
aus galvanisiertem Stahl

Kältemitteltyp: R600a / Kältemittel: 0,08 kg / CO<sub>2</sub>-Äquivalent: 0,24 kg

#### NUTZUNGSBESCHRÄNKUNGEN

Umgebungstemperatur (Minimum): 5 °C, Umgebungstemperatur  
(Maximal): 32 °C, Spannungsbereich: Nennspannung ± 6%

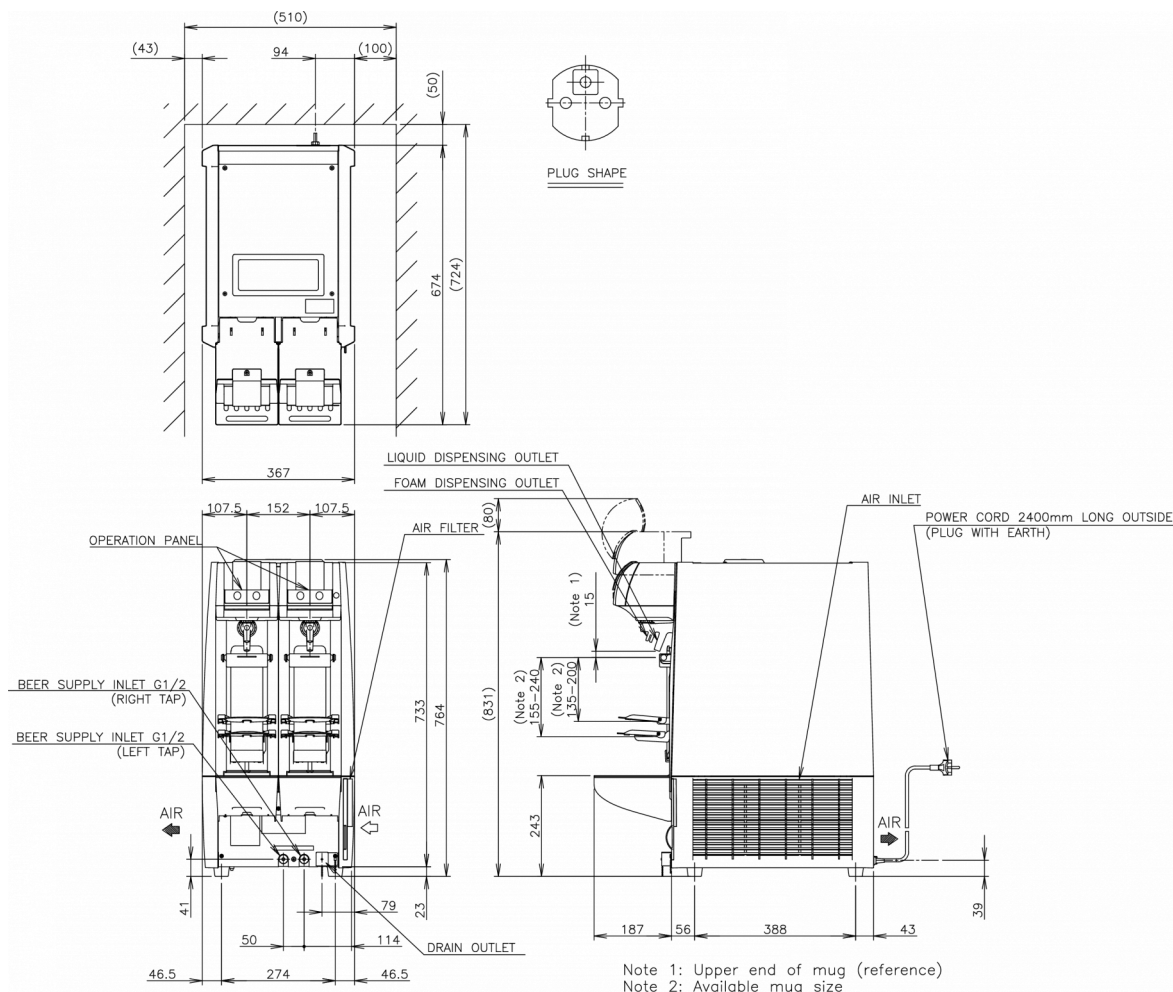
#### ZERTIFIZIERUNGEN





# HOSHIZAKI

## BEERMATIC DBF-AS65WE-EU-HC



### SPEZIFIKATIONEN

Kühlsystem	Elektrischer Anschluss	Elektrische Leistungs- schutzschalter	Wärmeabfuhr (UT 32° C, WT 21° C)	Durchflussrate	Sofortige Ausgabe nach 45 Minuten Pause	Sofortige Ausgabe in 4 Stunden nach der ersten Frostperiode von 10 Stunden	Wiederherstel- lungszeit
Luftgekühlt	1/220 - 240V/50Hz	10 Ampere	0,375 kW	34-49 ml/s (2.0 - 3.5 bar)	10,2 L	65 L	45 m

### VERSANDANGABEN

Breite (verpackt)	Tiefe (verpackt)	Höhe (verpackt)	Volumen (verpackt)	Bruttogewicht	Breite	Tiefe	Höhe	Nettogewicht
466 mm	795 mm	858 mm	0,318 m3	57 kg	367 mm	674 mm	764 mm	50 kg

Haftungsausschluss: Es wurden alle Anstrengungen unternommen, um sicherzustellen, dass die in diesem Datenblatt enthaltenen Informationen zum Zeitpunkt der Veröffentlichung korrekt sind. Hoshizaki Europe BV übernimmt keine Verantwortung oder Haftung für Druckfehler oder Auslassungen oder für eine Fehlinterpretation der Informationen in dieser Veröffentlichung und behält sich das Recht auf Änderungen ohne vorherige Ankündigung vor.

Bitte beachten: Die Bierzapfanlage ist für Gläser ab 50 mm Innendurchmesser und bis zu 105 mm Außendurchmesser geeignet. Der Unterschied zwischen einem großen Glas und einem mittelgroßen Glas muss 20 mm oder mehr in der Höhe betragen. Wenn Sie Gläser oder Becher in anderen Größen verwenden möchten, schauen Sie bitte in die Bedienungsanleitung.



Hoshizaki Belgium  
Hoshizaki Danmark  
Hoshizaki Deutschland  
Hoshizaki France  
Hoshizaki Iberia  
Hoshizaki Italia  
Hoshizaki Middle East

[info@hoshizaki.nl](mailto:info@hoshizaki.nl)  
[info@hoshizaki.dk](mailto:info@hoshizaki.dk)  
[vertrieb@hoshizaki.de](mailto:vertrieb@hoshizaki.de)  
[info@hoshizaki.fr](mailto:info@hoshizaki.fr)  
[info@hoshizaki.es](mailto:info@hoshizaki.es)  
[commerciale@hoshizaki.it](mailto:commerciale@hoshizaki.it)  
[sales.ex@hoshizaki-europe.com](mailto:sales.ex@hoshizaki-europe.com)

Hoshizaki Netherlands [info@hoshizaki.nl](mailto:info@hoshizaki.nl)  
Hoshizaki Norge [salg@hoshizaki.no](mailto:salg@hoshizaki.no)  
Hoshizaki Sverige [orderSE@hoshizaki.dk](mailto:orderSE@hoshizaki.dk)  
Hoshizaki UK [uksales@hoshizaki.uk](mailto:uksales@hoshizaki.uk)  
Exportländer [sales.ex@hoshizaki-europe.com](mailto:sales.ex@hoshizaki-europe.com)  
Andere Länder [sales.ex@hoshizaki-europe.com](mailto:sales.ex@hoshizaki-europe.com)  
[www.hoshizaki-europe.com](http://www.hoshizaki-europe.com)