

Baker GA 550 C DR

Armario de fermentación controlada



ACCESORIOS INCLUIDOS

25 juegos de soportes de bandeja para panadería

EXTRAS OPCIONALES

Juego de patas 130-180mm

Juego de ruedas Ø100 mm

Estante gris 1/1 EN con respaldo

Estante inox 1/1 EN con respaldo

Juego de 4 estantes inox 1/1 EN con respaldo

Soportes de estantes, 2 unidades

Llave maestra

GAMMA DE PRODUCTOS: BAKER 550

NÚMERO DE ARTÍCULO: 146552010

PAÍS DE ORIGEN: TURQUÍA

Hoshizaki BAKER GA 550 L DR es un armario de fermentación controlada con ajustes de programa individual que también puede funcionar como refrigerador/congelador de almacenamiento y como armario de descongelación controlada. Para bandejas de 400 x 600 mm, tiene un volumen bruto de 480 litros y una altura de 2080-2130 mm. Las patas son ajustables de 130 a 180 mm.

- Armario multifuncional
- Opera como un refrigerador/congelador de almacenamiento, armario de descongelación controlado o fermentador controlado
- Sistema de circulación de aire
- Interruptor automático de desconexión del ventilador
- Defrost automático con sistema reevaporación del agua de descongelación
- Construcción resistente del chasis del armario y compartimento del compresor
- Sistema de refrigeración de clase climática 5 que soporta hasta +40 °C de temperatura ambiente
- Exterior e interior de acero inoxidable AISI 304
- Reversible and self closing door with lock
- Burletes magnéticos de puerta extraíbles con triple área de aislamiento
- Iluminación LED
- 25 juegos de soportes de bandejas para panadería
- Base interior en forma de sartén con esquinas redondeadas para atrapar líquidos
- Pedal abrepuertas con protección contra sobrecargas
- Protección contra agua IP21

PERÍODO DE GARANTÍA

6 años en piezas y mano de obra

EXTERIOR

Acero inoxidable AISI 304

INTERIOR

Acero inoxidable AISI 304

Tipo de refrigerante: R290 / GWP: 3 GWP / Refrigerante: 0,13 kg / Equivalente de CO2: 0,39 kg

CERTIFICACIONES





HOSHIZAKI

Baker GA 550 C DR

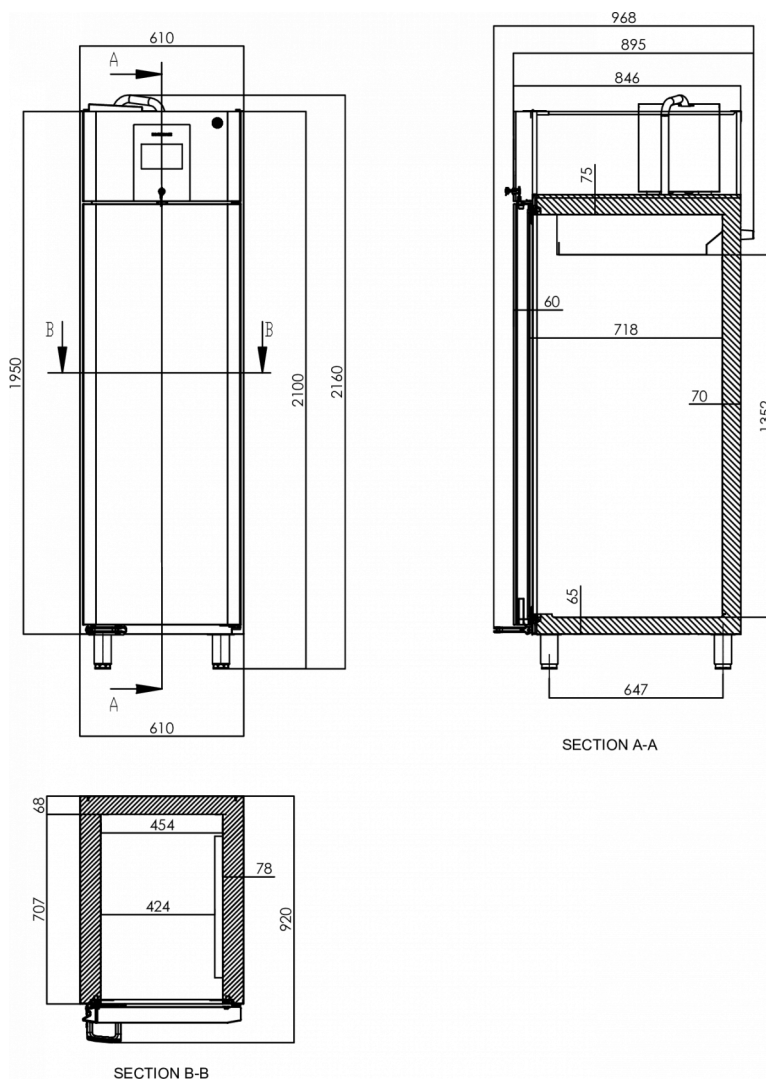
ESPECIFICACIONES TÉCNICAS

Tamaño de la bandeja para panadería (mm)	Rango de temperatura	Volumen bruto	Fuente de alimentación	Carga de conexión	Clase climática	Potencia frigorífica - a -30°C
400 x 600	-25/+40°C	480 l	230V, 50Hz	1.400 W	5	491 W

ESPECIFICACIONES DE ENVÍO

Ancho (en caja)	Profundo (en caja)	Altura (en caja)	Volumen (en caja)	Peso bruto	Ancho	Profundo	Altura	Peso neto
700 mm	980 mm	2.270 mm	1,56 m3	140 kg	610 mm	895 mm	2.075 mm	124 kg

Descargo de responsabilidad: Se ha realizado todo el esfuerzo necesario para asegurar que la información contenida en esta ficha técnica sea precisa en el momento de su publicación. Hoshizaki Europe BV no asume ninguna responsabilidad por errores tipográficos u omisiones, ni por cualquier interpretación errónea de la información contenida en la publicación, y se reserva el derecho de realizar cambios sin previo aviso.



HOSHIZAKI

Hoshizaki Belgium
Hoshizaki Danmark
Hoshizaki Deutschland
Hoshizaki France
Hoshizaki Iberia
Hoshizaki Italia
Hoshizaki Middle East

info@hoshizaki.nl
info@hoshizaki.dk
vertrieb@hoshizaki.de
info@hoshizaki.fr
info@hoshizaki.es
commerciale@hoshizaki.it
sales.ex@hoshizaki-europe.com

Hoshizaki Netherlands
Hoshizaki Norge
Hoshizaki Sverige
Hoshizaki UK
Países exportadores
Otros países

info@hoshizaki.nl
salg@hoshizaki.no
orderSE@hoshizaki.dk
uksales@hoshizaki.uk
sales.ex@hoshizaki-europe.com
sales.ex@hoshizaki-europe.com

www.hoshizaki.es