



# HOSHIZAKI

## ADVANCE MD K 100 SW KG E

### Mural refrigerado con puertas de cristal y paneles laterales opacos



GAMMA DE PRODUCTOS: ADVANCE MD 100  
NÚMERO DE ARTÍCULO: 221103170  
PAÍS DE ORIGEN: TURQUIA  
MARCA: ADVANCE

Hoshizaki Advance MD K 100 SW KG E es un mural refrigerado de 1000 mm de ancho, con puertas de cristal y una capacidad de carga máxima por estante de 65 kg y clase de eficiencia energética B. El armario tiene una altura de entre 2000 y 2018 mm (incluyendo las patas nivelables) y una profundidad de 750 mm.

- Sistema de refrigeración ventilado
- Sistema de circulación de aire
- Puertas de cristal abatibles con cerradura
- Paneles laterales reemplazables
- Cristal frontal templado y resistente
- Exterior e interior en acero inoxidable AISI 304
- Soportes de estantes ajustables en acero inoxidable (ajustables hasta 2 niveles)
- Los estantes pueden moverse dos niveles hacia arriba o hacia abajo (distancia entre niveles de 25 mm)
- 4 posiciones de inclinación opcionales para los estantes, desde horizontal hasta un máximo de 75°
- Iluminación LED integrada bajo cada estante
- Módulo de control extraíble por la parte frontal
- Desescarche automático con re- evaporación del agua de descongelación
- No requiere conexión de desagüe
- Patas de nivelación integradas (4) y ruedas (4)
- Protección contra el agua IP2X

#### ACCESORIOS INCLUIDOS

4 estantes inox

#### EXTRAS OPCIONALES

Porta-etiquetas para precios, cesta para snacks, soporte para bandeja de comida

#### PERÍODO DE GARANTÍA

**2 años en piezas y mano de obra**

#### EXTERIOR

**Acero inoxidable AISI 304**

#### INTERIOR

**Acero inoxidable AISI 304**

Tipo de refrigerante: R290 / Refrigerante: 0,145 kg / Equivalente de CO2: 0,435 kg

| Consumo eléctrico | Clase de eficiencia energética | Estándar de clase de eficiencia energética | Índice de Eficiencia Energética (EEI) |
|-------------------|--------------------------------|--|---------------------------------------|
| 1.637 kWh/año     | B                              | ISO 23953-1/2:2023                         | 19,67 EEI                             |

#### CERTIFICACIONES





# HOSHIZAKI

## ADVANCE MD K 100 SW KG E

### ESPECIFICACIONES TÉCNICAS

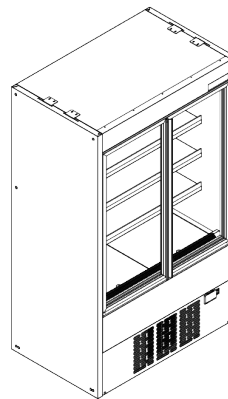
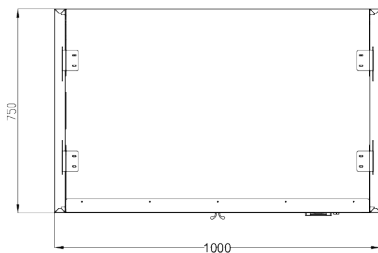
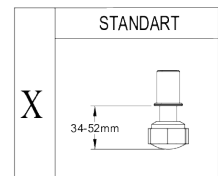
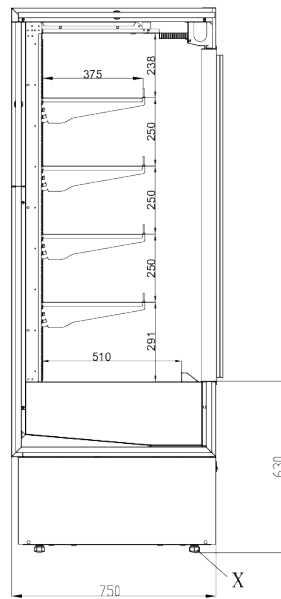
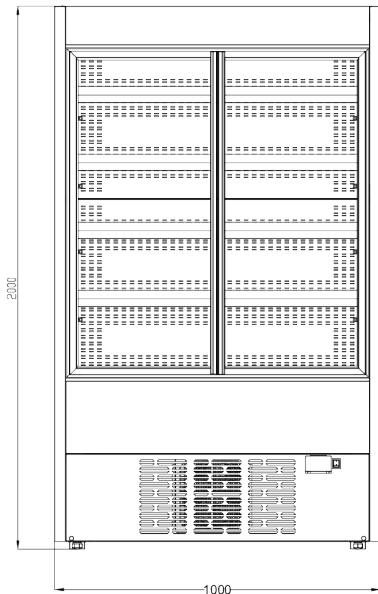
| Temperatura (Clase: 3M1 / 3M2) | Tamaño del estante | Distancia máxima entre estantes | Volumen bruto | Volumen neto utilizable | Fuente de alimentación | Carga de conexión | Clase climática | Potencia frigorífica (a -10°C) |
|--------------------------------|--------------------|---------------------------------|---------------|-------------------------|------------------------|-------------------|-----------------|--------------------------------|
| -1/+5°C (Clase 3M1)            | A 916 x P 375 mm   | 350 mm                          | 600 l         | 465 l                   | 230V, 50 Hz            | 450 W             | 3               | 542 W                          |

### ESPECIFICACIONES DE ENVÍO

| Ancho (en caja) | Profundo (en caja) | Altura (en caja) | Volumen (en caja)   | Peso bruto | Ancho    | Profundo | Altura   | Peso neto |
|-----------------|--------------------|------------------|---------------------|------------|----------|----------|----------|-----------|
| 1.100 mm        | 1.000 mm           | 2.150 mm         | 2,37 m <sup>3</sup> | 287 kg     | 1.000 mm | 750 mm   | 2.000 mm | 247 kg    |

Descargo de responsabilidad: Se ha realizado todo el esfuerzo necesario para asegurar que la información contenida en esta ficha técnica sea precisa en el momento de su publicación. Hoshizaki Europe BV no asume ninguna responsabilidad por errores tipográficos u omisiones, ni por cualquier interpretación errónea de la información contenida en la publicación, y se reserva el derecho de realizar cambios sin previo aviso.

| Carga máxima por estante | Carga máxima de latas por estante (lata = Al 120 mm x Ø66 mm) | Carga máxima de latas del estante inferior (lata = Al 120 mm x Ø66 mm) |
|--------------------------|---|--|
| 65 kg                    | 65 Pc   | 84 Pc  |



Hoshizaki Belgium  
 Hoshizaki Danmark  
 Hoshizaki Deutschland  
 Hoshizaki France  
 Hoshizaki Iberia  
 Hoshizaki Italia  
 Hoshizaki Middle East

[info@hoshizaki.nl](mailto:info@hoshizaki.nl)  
[info@hoshizaki.dk](mailto:info@hoshizaki.dk)  
[vertrieb@hoshizaki.de](mailto:vertrieb@hoshizaki.de)  
[info@hoshizaki.fr](mailto:info@hoshizaki.fr)  
[info@hoshizaki.es](mailto:info@hoshizaki.es)  
[commerciale@hoshizaki.it](mailto:commerciale@hoshizaki.it)  
[sales.ex@hoshizaki-europe.com](mailto:sales.ex@hoshizaki-europe.com)

Hoshizaki Netherlands [info@hoshizaki.nl](mailto:info@hoshizaki.nl)  
 Hoshizaki Norge [salg@hoshizaki.no](mailto:salg@hoshizaki.no)  
 Hoshizaki Sverige [order@hoshizaki.se](mailto:order@hoshizaki.se)  
 Hoshizaki UK [uksales@hoshizaki.uk](mailto:uksales@hoshizaki.uk)  
 Países exportadores [sales.ex@hoshizaki-europe.com](mailto:sales.ex@hoshizaki-europe.com)  
 Otros países [sales.ex@hoshizaki-europe.com](mailto:sales.ex@hoshizaki-europe.com)

[www.hoshizaki.es](http://www.hoshizaki.es)