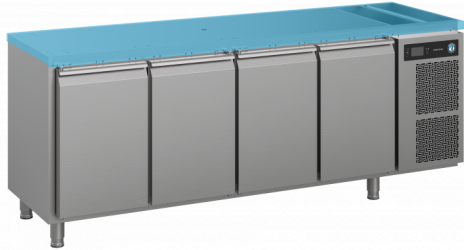




HOSHIZAKI

Premier F 4 B DL DL DL DR L E CO2

Mesa congelador con 4 secciones sin controlador para refrigeración a distancia



1 / 1 GN

ACCESORIOS INCLUIDOS

2 estantes grises por sección con puerta

EXTRAS OPCIONALES

Juego de 4 patas 100-150 mm
Juego de 4 patas 125-200 mm
Juego de 4 patas 130-180 mm
Estante inox, 325 x 530 mm
Estante gris, 325 x 530 mm
Juego de soportes
Sección con puerta
Encimera lisa
Encimera con peto de 50mm
Encimera con peto de 100mm

GAMMA DE PRODUCTOS: PREMIER 470
NÚMERO DE ARTÍCULO: 41 3031112102
PAÍS DE ORIGEN: TURQUIA

Hoshizaki Premier F 4 B DL DL DL DR L E CO2 es una mesa congelador de 4 secciones 1/1 GN con puertas y tabla de aislamiento (sin encimera) para integrarse debajo de una mesa o mostrador existentes.

Para conexión remota a sistema de refrigeración. Es compatible con el refrigerante R744 (CO2). Puedes combinar este armario con controladores de otros fabricantes.

Tiene un volumen bruto de 625 litros. La altura del cuerpo es de 748 mm y el ancho es de 325 mm.

- Preparado para integrar con controladores de otros fabricantes
- Corte estándar de display, tamaño Al 29 x An 71 mm
- Incluye expansión valve
- Refrigeración ventilada
- Defrost automático con reevaporación del agua de descongelación
- Diseñado para clase climática 5. Hasta +40oC de temperatura ambiente y 60% de humedad relativa.
- Exterior e interior de acero inoxidable AISI 304
- Puertas reversibles
- Estantes antivuelco
- Burletes de puerta magnéticos extraíbles con triple área de aislamiento
- Base interior en forma de bandeja con esquinas redondeadas para atrapar líquidos
- Protección contra agua IP 21
- Diseño siguiendo las directrices estéticas de la serie Premier

PERÍODO DE GARANTÍA

1 año en piezas

EXTERIOR

Acero inoxidable AISI 304

INTERIOR

Acero inoxidable AISI 304

Compatibilidad de refrigerante: R744

CERTIFICACIONES





HOSHIZAKI

Premier F 4 B DL DL DL DR L E CO2

ESPECIFICACIONES TÉCNICAS

Rango de temperatura	Tamaño del estante	Volumen bruto	Clase climática
-25/+12°C	1/1 GN	625 l	5

Fuente de alimentación	Capacidad min. de enfriado, armarios F a -30oC	Amperaje máximo	Presión máxima	Carga de conexión
230V, 50Hz	376 W	2,7 Ah	90 Bar	650 W

ESPECIFICACIONES DE ENVÍO

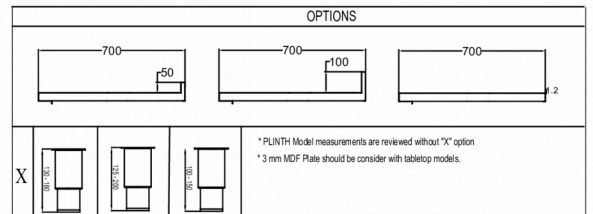
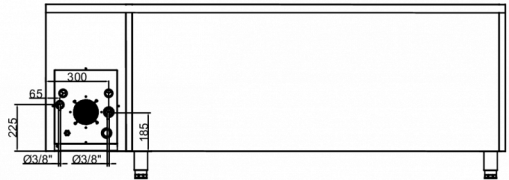
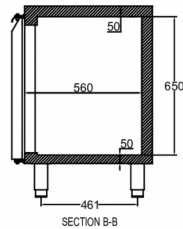
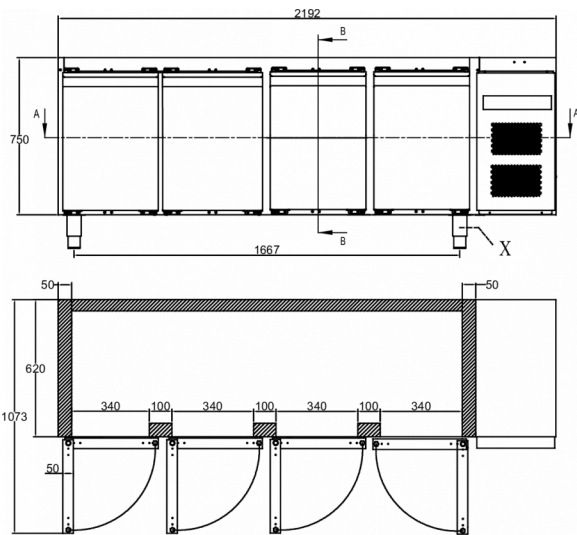
Ancho (en caja)	Profundo (en caja)	Altura (en caja)	Volumen (en caja)	Peso bruto	Ancho	Profundo	Altura	Altura incluyendo piernas (mínimo)	Altura incluyendo patas (máximo)	Peso neto
2.280 mm	820 mm	985 mm	1,84 m3	119 kg	2.192 mm	680 mm	750 mm	880 mm	930 mm	107 kg

Descargo de responsabilidad: Se ha realizado todo el esfuerzo necesario para

Por favor, observe: Este modelo para conexión a sistema de refrigeración remoto

asegurar que la información contenida en esta ficha técnica sea precisa en el momento de su publicación. Hoshizaki Europe BV no asume ninguna responsabilidad por errores tipográficos u omisiones, ni por cualquier interpretación errónea de la información contenida en la publicación, y se reserva el derecho de realizar cambios sin previo aviso.

está disponible solo bajo pedido. Los plazos de entrega pueden variar



Hoshizaki Belgium
Hoshizaki Danmark
Hoshizaki Deutschland
Hoshizaki France
Hoshizaki Iberia
Hoshizaki Italia
Hoshizaki Middle East

info@hoshizaki.nl
info@hoshizaki.dk
vertrieb@hoshizaki.de
info@hoshizaki.fr
info@hoshizaki.es
commerciale@hoshizaki.it
sales.ex@hoshizaki-europe.com

Hoshizaki Netherlands info@hoshizaki.nl
Hoshizaki Norge salg@hoshizaki.no
Hoshizaki Sverige order@hoshizaki.se
Hoshizaki UK uksales@hoshizaki.uk
Países exportadores sales.ex@hoshizaki-europe.com
Otros países sales.ex@hoshizaki-europe.com

www.hoshizaki.es