

DIM-40DE-HC

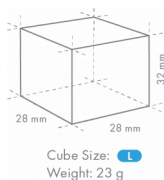
Dispensador De Cubiletes De Hielo

Capacidad de producción (kg/día) - AT 10°C, WT 10°C:
43

Capacidad de almacenaje del depósito: **15 kg**



TIPO DE HIELO: Cubito estándar (L)



ACCESORIOS INCLUIDOS

Kit de instalación, Mounting Brace (Wall Mounting)

FILTROS DE AGUA CORRESPONDIENTES

4HC-H Simple, 4HX Cartucho de repuesto

GAMMA DE PRODUCTOS: DIM 40

NÚMERO DE ARTÍCULO: L024

DIM-40DE-HC produce hielo en cubitos. El hielo recién producido no entra en contacto con la luz o el aire cuando se almacena y por lo tanto mantiene la más alta calidad. Su hielo es muy adecuado para múltiples entornos, incluyendo alimentos y bebidas, catering, ocio y asistencia sanitaria. El control de porciones se puede configurar de forma sencilla, lo que facilita la regulación del consumo de hielo entre los usuarios finales y, por lo tanto, es ideal para un entorno de autoservicio.

- Refrigerante natural R290 Hidrocarburo.
- Los dispensadores de hielo Hoshizaki son más compactos, con poca necesidad de espacio y en línea con los interiores modernos.
- El sistema de dosificación de hielo incluye y botones de operación LED, fáciles y sencillos de usar, por lo tanto ideales para un entorno de autoservicio.
- El nuevo diseño de la palanca evita el contacto con el borde del vaso, minimizando el riesgo de transferencia bacteriana.

PERÍODO DE GARANTÍA

2 años en piezas y mano de obra

EXTERIOR

ABS Moldeado (Panel frontal y trasero)

Tipo de refrigerante: R290 / Refrigerante: 0,075 kg / Equivalente de CO2: 0,225 kg

CONDICIONES LIMITANTES DE FUNCIONAMIENTO

Temperatura ambiente (mínima): 1 °C, Temperatura ambiente (máxima): 40 °C, Presión de suministro de agua (mínima): 0.07MPa (0.7bar), Presión de suministro de agua (máxima): 0.8MPa (8bar), Temperatura de suministro de agua (mínima): 5 °C, Temperatura de suministro de agua (máxima): 35 °C, Rango de voltaje: Voltaje nominal $\pm 6\%/10\%$

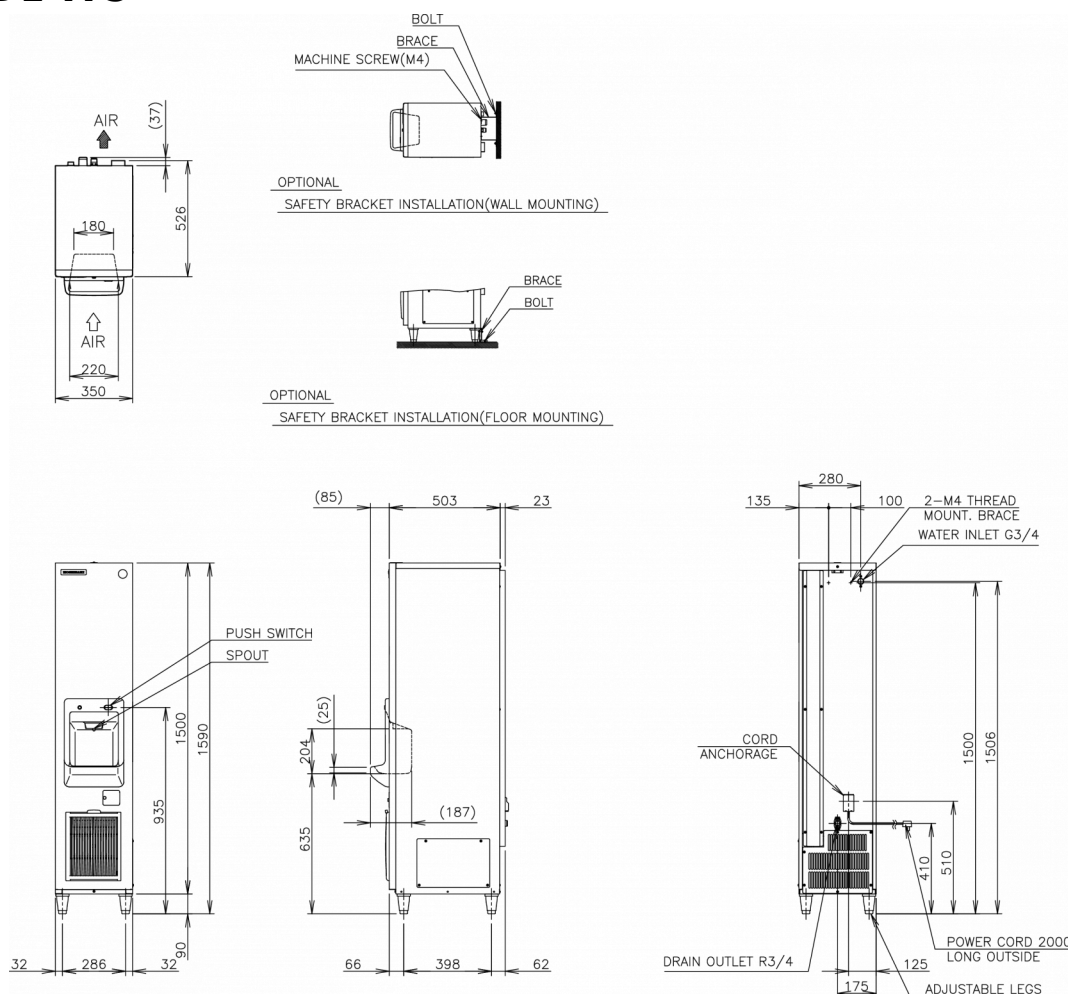
CERTIFICACIONES





HOSHIZAKI

DIM-40DE-HC



ESPECIFICACIONES TÉCNICAS

Sistema de refrigeración	Fuente de alimentación	Consumo eléctrico	Protección del interruptor automático eléctrico	Expulsión de calor (a 32°C, WT 21°C)	Capacidad de producción (kg/día) - AT 10°C, WT 10°C	Capacidad de producción (kg/día) - AT 21°C, WT 15°C	Capacidad de producción (kg/día) - AT 32°C, WT 21°C	Consumo de agua (m3/24h) - AT 10°C, WT 10°C
Refrigerado por aire	1/220 - 240V/50Hz	0,28 kW	5 Amperio	0,71 kW	43	37	30	0,22

ESPECIFICACIONES DE ENVÍO

Ancho (en caja)	Profundo (en caja)	Altura (en caja)	Volumen (en caja)	Peso bruto	Ancho	Profundo	Altura incluyendo piernas (mínimo)	Altura incluyendo patas (máximo)	Peso neto
450 mm	730 mm	1.666 mm	0,547 m3	70 kg	350 mm	526 mm	1.590 mm	1.635 mm	59 kg

Descargo de responsabilidad: Se ha realizado todo el esfuerzo necesario para asegurar que la información contenida en esta ficha técnica sea precisa en el momento de su publicación. Hoshizaki Europe BV no asume ninguna responsabilidad por errores tipográficos u omisiones, ni por cualquier interpretación errónea de la información contenida en la publicación, y se reserva el derecho de realizar cambios sin previo aviso.



HOSHIZAKI

Hoshizaki Belgium
Hoshizaki Danmark
Hoshizaki Deutschland
Hoshizaki France
Hoshizaki Iberia
Hoshizaki Italia
Hoshizaki Middle East

info@hoshizaki.nl
info@hoshizaki.dk
vertrieb@hoshizaki.de
info@hoshizaki.fr
info@hoshizaki.es
commerciale@hoshizaki.it
sales.ex@hoshizaki-europe.com

Hoshizaki Netherlands info@hoshizaki.nl
Hoshizaki Norge salg@hoshizaki.no
Hoshizaki Sverige orderSE@hoshizaki.dk
Hoshizaki UK uksales@hoshizaki.uk
Países exportadores sales.ex@hoshizaki-europe.com
Otros países sales.ex@hoshizaki-europe.com

www.hoshizaki.es