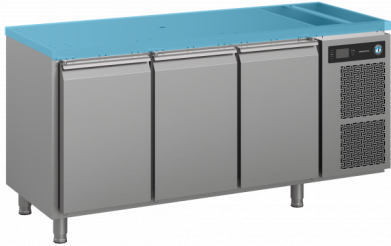




HOSHIZAKI

Premier M 3 B DL DL DR L E CO2

Banco refrigerato a tre sezioni senza regolatore e con sistema di raffreddamento remoto



SERIE: PREMIER 370
CODICE ARTICOLO: 312030112102
PAESE DI ORIGINE: TURCHIA

Hoshizaki M 3 B DL DL DR L E CO2 is è un banco refrigerato GN 1/1 a 3 sezioni e pesce freschi con porta e con pannello isolante (senza piano di lavoro) per incasso sottobanco. Con intervallo di temperatura -5/+12°C, questo modello è adatto alla conservazione di carne e pesce freschi. Ha un volume lordo di 463 litri. L'altezza esclusi i piedini è di 748 mm (altezza piedini 130/180 mm). La larghezza del ripiano è di 325 mm.

Questo modello è predisposto per sistema di raffreddamento remoto ed è compatibile con refrigerante R744 (CO2). Il modello non è dotato di regolatore o trasmettitore di pressione. Questi ultimi sono a scelta dell'installatore e vanno procurati esternamente da parte dello stesso.

- Predisposto per la connessione ad un sistema di raffreddamento remoto e compatibile con il refrigerante R744 (CO2)
- Predisposto per l'integrazione con un regolatore a scelta dell'installatore
- Apertura per il display del regolatore standard, A29 x L71 mm
- Valvola di espansione inclusa
- Raffreddamento assistito da ventola
- Sbrinamento automatico con rievaporazione dell'acqua di sbrinamento
- Sistema di raffreddamento classe climatica 5 che resiste fino a +40°C di temperatura ambiente
- Esterno e interno in acciaio inox AISI 304
- Porte reversibili
- Ripiani antiribaltamento
- Guarnizioni delle porte magnetiche rimovibili e con tripla area di isolamento
- Base interna bombata con angoli arrotondati per raccogliere i liquidi
- Protezione dall'acqua IP 21
- Design abbinato ai frigoriferi verticali Premier



1 / 1 GN

ACCESSORI INCLUSI

2 ripiani grigi per ciascuna sezione porta

ACCESSORI OPZIONALI

- Set di piedini 100-150 mm
- Set di piedini 125-200 mm
- Set di piedini 130-180 mm
- Ripiano in acciaio inox, 325 x 530mm
- Ripiano grigio, 325 x 530mm
- Supporto ripiano, set di 2
- Sezione con porta
- Sezione cassette con 2 cassette da 1/2
- Sezione cassette con 3 cassette da 1/3
- Piano di lavoro senza alzatina
- Piano di lavoro con alzatina da 50 mm
- Piano di lavoro con alzatina da 100 mm

PERIODO DI GARANZIA

1 anno di garanzia su parti di ricambio

RIVESTIMENTO ESTERNO

Acciaio Inox AISI 304

RIVESTIMENTO INTERNO

Acciaio Inox AISI 304

Compatibilità del refrigerante: R744

CERTIFICAZIONI





HOSHIZAKI

Premier M 3 B DL DL DR L E CO2

SPECIFICHE TECNICHE

| Intervallo di regolazione temperatura | Dimensioni ripiano | Volume lordo | Classe climatica |
|---------------------------------------|--------------------|--------------|------------------|
| -5/+12°C | 1/1 GN prof. | 463 l | 5 |

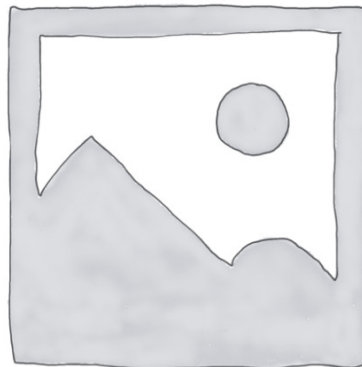
| Alimentazione | Capacità di raffreddamento minima (Modalità K e M) a -10°C | Amperaggio massimo | Pressione massima sistema | Valori di allacciamento |
|---------------|--|--------------------|---------------------------|-------------------------|
| 230V, 50Hz | 350 W | 2,6 Ah | 90 Bar | 620 W |

SPECIFICHE DI TRASPORTO

| Larghezza (con imballo) | Profondità (con imballo) | Altezza (con imballo) | Volume (con imballo) | Peso lordo | Larghezza | Profondità | Altezza | Altezza inclusa le gambe (minimo) | Altezza inclusi le gambe (massimo) | Peso netto |
|-------------------------|--------------------------|-----------------------|----------------------|------------|-----------|------------|---------|-----------------------------------|------------------------------------|------------|
| 1.835 mm | 820 mm | 985 mm | 1,48 m3 | 98 kg | 1.751 mm | 680 mm | 750 mm | 880 mm | 930 mm | 88 kg |

Esonero da responsabilità: Abbiamo cercato di garantire che le informazioni contenute in questa scheda tecnica siano accurate al momento della pubblicazione. Hoshizaki Europe BV non si assume alcuna responsabilità per errori tipografici o omissioni o per qualsiasi interpretazione errata delle informazioni all'interno della pubblicazione e si riserva il diritto di modificare le stesse senza preavviso.

Prestare attenzione: Questo prodotto è disponibile solo su ordinazione. Per maggiori informazioni sulle tempistiche, vi preghiamo di contattare l'ufficio commerciale Hoshizaki.



Presto il disegno dimensionale



HOSHIZAKI

Hoshizaki Belgium
 Hoshizaki Danmark
 Hoshizaki Deutschland
 Hoshizaki France
 Hoshizaki Iberia
 Hoshizaki Italia
 Hoshizaki Middle East

info@hoshizaki.nl
info@hoshizaki.dk
vertrieb@hoshizaki.de
info@hoshizaki.fr
info@hoshizaki.es
commerciale@hoshizaki.it
sales.ex@hoshizaki-europe.com

Hoshizaki Netherlands info@hoshizaki.nl
 Hoshizaki Norge salg@hoshizaki.no
 Hoshizaki Sverige orderSE@hoshizaki.dk
 Hoshizaki UK uksales@hoshizaki.uk
 Paesi di esportazione sales.ex@hoshizaki-europe.com
 Altri paesi sales.ex@hoshizaki-europe.com

www.hoshizaki-europe.com