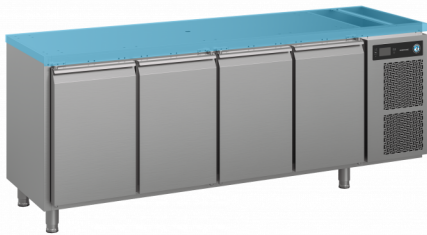




# HOSHIZAKI

## Premier M 4 B DL DL DL DR L E CO2

**Banco refrigerato a quattro sezioni senza regolatore e con sistema di raffreddamento remoto**



**1 / 1 GN**

### ACCESSORI INCLUSI

2 ripiani grigi per ciascuna sezione porta

### ACCESSORI OPZIONALI

- Set di piedini 100-150 mm
- Set di piedini 125-200 mm
- Set di piedini 130-180 mm
- Ripiano in acciaio inox, 325 x 530mm
- Ripiano grigio, 325 x 530mm
- Supporto ripiano, set di 2
- Sezione con porta
- Sezione cassette con 2 cassette da 1/2
- Sezione cassette con 3 cassette da 1/3
- Piano di lavoro senza alzatina
- Piano di lavoro con alzatina da 50 mm
- Piano di lavoro con alzatina da 100 mm

SERIE: PREMIER 470  
 CODICE ARTICOLO: 412031112102  
 PAESE DI ORIGINE: TURCHIA

Hoshizaki M 4 B DL DL DL DR L E CO2 is è un banco refrigerato GN 1/1 a 4 sezioni con porta e con pannello isolante (senza piano di lavoro) per incasso sottobanco. Con intervallo di temperatura -5/+12°C, questo modello è adatto alla conservazione di carne e pesce freschi. Ha un volume lordo di 625 litri. L'altezza esclusi i piedini è di 748 mm (altezza piedini 130/180 mm). La larghezza del ripiano è di 325 mm.

Questo modello è predisposto per sistema di raffreddamento remoto ed è compatibile con refrigerante R744 (CO2). Il modello non è dotato di regolatore o trasmettitore di pressione. Questi ultimi sono a scelta dell'installatore e vanno procurati esternamente da parte dello stesso.

- Predisposto per la connessione ad un sistema di raffreddamento remoto e compatibile con il refrigerante R744 (CO2)
- Predisposto per l'integrazione con un regolatore a scelta dell'installatore
- Apertura per il display del regolatore standard, A29 x L71 mm
- Valvola di espansione inclusa
- Raffreddamento assistito da ventola
- Sbrinamento automatico con rievaporazione dell'acqua di sbrinamento
- Sistema di raffreddamento classe climatica 5 che resiste fino a +40°C di temperatura ambiente
- Esterno e interno in acciaio inox AISI 304
- Porte reversibili
- Ripiani antiribaltamento
- Guarnizioni delle porte magnetiche rimovibili e con tripla area di isolamento
- Base interna bombata con angoli arrotondati per raccogliere i liquidi
- Protezione dall'acqua IP 21
- Design abbinato ai frigoriferi verticali Premier

#### PERIODO DI GARANZIA

**1 anno di garanzia su parti di ricambio**

#### RIVESTIMENTO ESTERNO

**Acciaio Inox AISI 304**

#### RIVESTIMENTO INTERNO

**Acciaio Inox AISI 304**

Compatibilità del refrigerante: R744

#### CERTIFICAZIONI





# HOSHIZAKI

## Premier M 4 B DL DL DL DR L E CO2

### SPECIFICHE TECNICHE

Intervallo di regolazione temperatura	Dimensioni ripiano	Volume lordo	Classe climatica
-5/+12°C	1/1 GN prof.	625 l	5

Alimentazione	Capacità di raffreddamento minima (Modalità K e M) a -10°C	Amperaggio massimo	Pressione massima sistema	Valori di allacciamento
230V, 50Hz	350 W	2,7 Ah	90 Bar	650 W

### SPECIFICHE DI TRASPORTO

Larghezza (con imballo)	Profondità (con imballo)	Altezza (con imballo)	Volume (con imballo)	Peso lordo	Larghezza	Profondità	Altezza	Altezza inclusa le gambe (minimo)	Altezza inclusi le gambe (massimo)	Peso netto
2.280 mm	820 mm	985 mm	1,84 m3	119 kg	2.192 mm	680 mm	750 mm	880 mm	930 mm	107 kg

Esonero da responsabilità: Abbiamo cercato di garantire che le informazioni contenute in questa scheda tecnica siano accurate al momento della pubblicazione. Hoshizaki Europe BV non si assume alcuna responsabilità per errori tipografici o omissioni o per qualsiasi interpretazione errata delle informazioni all'interno della pubblicazione e si riserva il diritto di modificare le stesse senza preavviso.

Prestare attenzione: Questo prodotto è disponibile solo su ordinazione. Per maggiori informazioni sulle tempistiche, vi preghiamo di contattare l'ufficio commerciale Hoshizaki.



Presto il disegno dimensionale



# HOSHIZAKI

Hoshizaki Belgium  
 Hoshizaki Danmark  
 Hoshizaki Deutschland  
 Hoshizaki France  
 Hoshizaki Iberia  
 Hoshizaki Italia  
 Hoshizaki Middle East

[info@hoshizaki.nl](mailto:info@hoshizaki.nl)  
[info@hoshizaki.dk](mailto:info@hoshizaki.dk)  
[vertrieb@hoshizaki.de](mailto:vertrieb@hoshizaki.de)  
[info@hoshizaki.fr](mailto:info@hoshizaki.fr)  
[info@hoshizaki.es](mailto:info@hoshizaki.es)  
[commerciale@hoshizaki.it](mailto:commerciale@hoshizaki.it)  
[sales.ex@hoshizaki-europe.com](mailto:sales.ex@hoshizaki-europe.com)

Hoshizaki Netherlands [info@hoshizaki.nl](mailto:info@hoshizaki.nl)  
 Hoshizaki Norge [salg@hoshizaki.no](mailto:salg@hoshizaki.no)  
 Hoshizaki Sverige [orderSE@hoshizaki.dk](mailto:orderSE@hoshizaki.dk)  
 Hoshizaki UK [uksales@hoshizaki.uk](mailto:uksales@hoshizaki.uk)  
 Paesi di esportazione [sales.ex@hoshizaki-europe.com](mailto:sales.ex@hoshizaki-europe.com)  
 Altri paesi [sales.ex@hoshizaki-europe.com](mailto:sales.ex@hoshizaki-europe.com)

[www.hoshizaki-europe.com](http://www.hoshizaki-europe.com)