

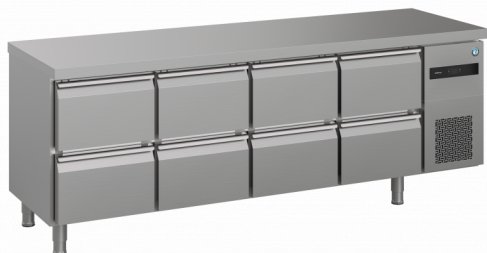


HOSHIZAKI

ADVANCE

ACR-225DG-2222-CRC-L2

Banco refrigerato a quattro sezioni



SERIE: ADVANCE
CODICE ARTICOLO: 889040830
PAESE DI ORIGINE: TURCHIA

Hoshizaki Advance ACR-225DG-2222-CRC-L2 è un banco refrigerato GN 1/1 a 4 sezioni, tutte e 4 a cassetti, ciascuna con 2 x 1/2 cassetti e un piano di lavoro senza alzatina. Ha un volume netto utile di 256 litri. L'altezza esclusi i piedini è di 700 mm, piedini = H 125/200 mm (L2).

- Raffreddamento assistito da ventola
- Sbrinamento automatico con rievaporazione dell'acqua di sbrinamento
- Struttura resistente del mobile e del vano compressore
- Sistema di raffreddamento classe climatica 4 che resiste fino a +40°C di temperatura ambiente
- Esterno e interno in acciaio inox AISI 304
- Unità di refrigerazione compatta estraibile per manutenzione o assistenza
- Filtro del condensatore removibile per pulizia o sostituzione
- Il set di cassetti 2/2 è compatibile con contenitori GN profondi 200 mm
- Cassetti con sicura antiestrazione
- Guarnizioni delle cassetti magnetiche rimovibili e con tripla area di isolamento
- Base interna bombata con angoli arrotondati per raccogliere i liquidi
- Protezione dall'acqua IP 21
- Design abbinato ai frigoriferi verticali Advance



1 / 1 GN

ACCESSORI OPZIONALI

Set di piedini per piano di lavoro da 830-880 mm (L1)
Set di 4 ruote per piano di lavoro da 850 mm (C1)
Set di 4 ruote per piano di lavoro da 900 mm (C2)
Kit di estensione delle rotelle (estende l'altezza delle rotelle di 50 mm)
Piano di lavoro con alzatina da 100 mm
Sezione cassetti con 3 cassetti da 1/3 *

* Non è possibile posizionare una sezione con tre cassetti accanto all'alloggiamento del compressore

PERIODO DI GARANZIA

5 anni di garanzia su parti di ricambio & manodopera

RIVESTIMENTO ESTERNO

Acciaio Inox AISI 304

RIVESTIMENTO INTERNO

Acciaio inossidabile AISI 304

Tipologia refrigerante: R290 / Refrigerante: 0,095 kg / Equivalente CO2: 0,285 kg

CERTIFICAZIONI



Consumo elettrico	Classe di efficienza energetica	Classe di efficienza energetica standard	Indice di Efficienza Energetica (IEE)
921 kWh/anno	C	ISO 22041-2019	37,66 EEI

Hoshizaki Europe B.V.
Burgemeester Stramanweg 101
1101 AA, Amsterdam
Paesi Bassi

T. 0039 02 30557106
commerciale@hoshizaki.it
www.hoshizaki-europe.com

Sede legale Italiana: P.zza S.Maria Beltrade 1, 20123 Milano

ADVANCE ACR-225DG-2222-CRC-L2

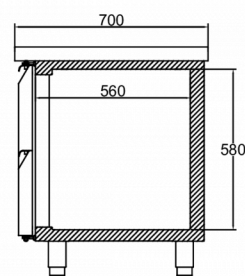
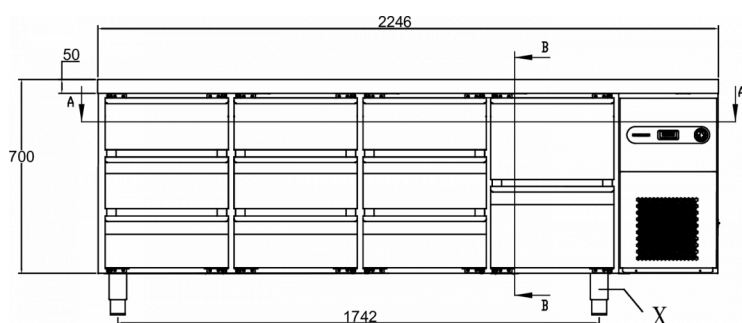
SPECIFICHE TECNICHE

Intervallo di temperatura	Volume lordo	Volume netto	Alimentazione	Valori di allacciamento	Classe climatica	Livello rumorosità	Capacità di refrigerazione - a -10°C
-2/+8°C	625 l	256 l	230V, 50Hz	240 W	4	53 dB	546 W

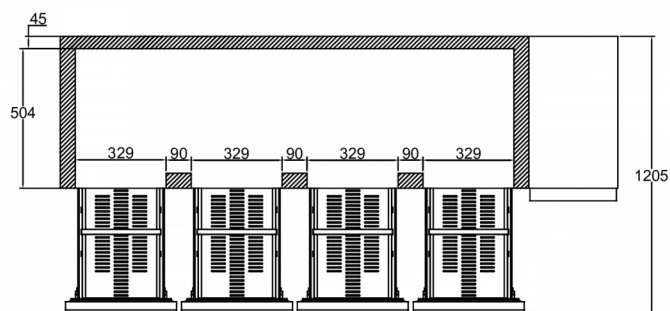
SPECIFICHE DI TRASPORTO

Larghezza (con imballo)	Profondità (con imballo)	Altezza (con imballo)	Volume (con imballo)	Peso lordo	Larghezza	Profondità	Altezza inclusa le gambe (minimo)	Altezza inclusi le gambe (massimo)	Peso netto
2.295 mm	760 mm	1.120 mm	1,91 m3	208 kg	2.246 mm	700 mm	835 mm	900 mm	189 kg

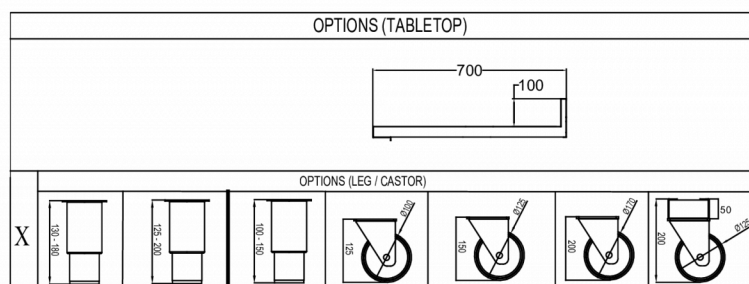
Esonero da responsabilità: Abbiamo cercato di garantire che le informazioni contenute in questa scheda tecnica siano accurate al momento della pubblicazione. Hoshizaki Europe BV non si assume alcuna responsabilità per errori tipografici o omissioni o per qualsiasi interpretazione errata delle informazioni all'interno della pubblicazione e si riserva il diritto di modificare le stesse senza preavviso.



SECTION B-B



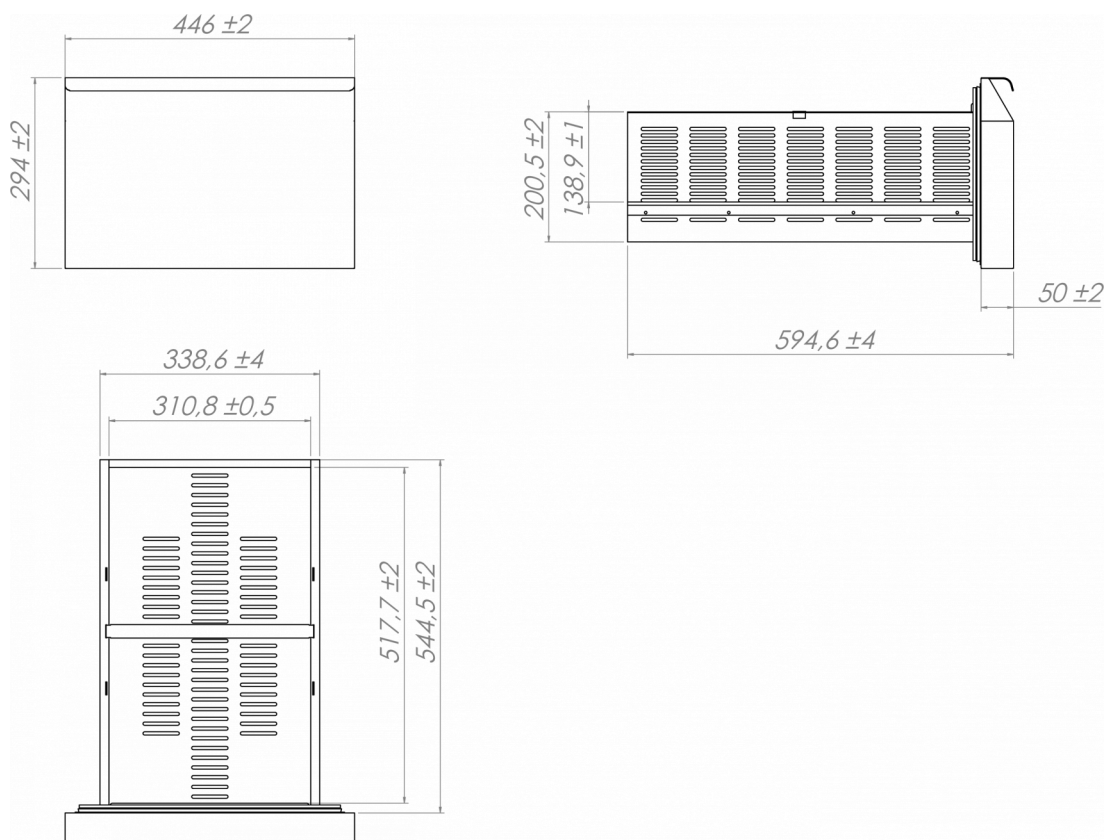
SECTION A-A





HOSHIZAKI

ADVANCE ACR-225DG-2222-CRC-L2



HOSHIZAKI

Hoshizaki Belgium
Hoshizaki Danmark
Hoshizaki Deutschland
Hoshizaki France
Hoshizaki Iberia
Hoshizaki Italia
Hoshizaki Middle East

info@hoshizaki.nl
info@hoshizaki.dk
vertrieb@hoshizaki.de
info@hoshizaki.fr
info@hoshizaki.es
commerciale@hoshizaki.it
sales.ex@hoshizaki-europe.com

Hoshizaki Netherlands info@hoshizaki.nl
Hoshizaki Norge salg@hoshizaki.no
Hoshizaki Sverige orderSE@hoshizaki.dk
Hoshizaki UK uksales@hoshizaki.uk
Paesi di esportazione sales.ex@hoshizaki-europe.com
Altri paesi sales.ex@hoshizaki-europe.com

www.hoshizaki-europe.com