



# HOSHIZAKI

## BEERMATIC DBF-AS65WE-EU- HC TAPBIERDISPENSER



### INBEGREPEN ACCESSOIRES

Schoonmaak sponsjes, Lekbak 2, Rooster 2, Plateau x 2

ARTIKELNUMMER: B078-C101  
LAND VAN OORSPRONG: JAPAN  
MERK: HOSHIZAKI

De HOSHIZAKI BEERMATIC DUAL TAP is een volledig automatische tapbierdispenser met schuimmechanisme. Dit model voor plaatsing op een werkblad heeft twee afzonderlijke circuits. Dit betekent dat twee verschillende soorten bier gelijktijdig kunnen worden geserveerd. Dankzij de handsfree portioneringsregeling kan met een druk op de knop een vooraf ingestelde hoeveelheid gekoeld tapbier en schuim worden geserveerd.

De verhouding tussen bier en schuim kan worden aangepast aan verschillende biersoorten of aan lokale voorkeuren en vereisten. De automatische kanteleenheid is compatibel met alle gebruikelijke pul- of glasformaten (binnendiameter van 50 mm of meer en buitendiameter van 105 mm of minder).

De BeerMatic bespaart kosten en voorkomt verspilling door nauwkeurig te tappen zonder morsen. Tot wel 4 liter per 30-litervat wordt bespaard. De portieteller houdt exact bij hoeveel porties zijn geschonken.

- Inwendig koelsysteem. Tapbier kan uit vaten met omgevingstemperatuur worden geserveerd.
- Twee verschillende soorten bier kunnen gelijktijdig worden geserveerd.
- Handsfree portioneringsregeling.
- Handmatig tappen kan snel worden geïmplementeerd.
- Afgiftesnelheid 4 glazen per minuut.
- Na een initiële freeze-down (ca. 6 uur) kan 65 liter bier aaneengesloten worden geserveerd.
- Hersteltijd: 45 minuten. Beschikbare hoeveelheid na hersteltijd: 10,2 liter.
- Handmatig omhoog- of omlaagbrengen van de glassteun tot de gewenste afstand van elk model glas
- Door de veerbelaste steun in- of uit te klappen kan bier uit elke afzonderlijke tuit in twee in het geheugen opgeslagen hoeveelheden worden geserveerd.
- Compatibel met pullen > / glazen met een binnendiameter van 50 mm of meer en een buitendiameter van 105 mm of minder.

#### GARANTIEPERIODE

**2 jaar**

#### UITWENDIG

ABS voor- en zijpanelen, bodemplaat van  
gegalvaniseerd staal

Type koudemiddel: R600a / Koelmiddel: 0,08 kg / CO<sub>2</sub>-equivalent:  
0,24 kg

#### BEDRIJFSOMSTANDIGHEDEN

Omgevingstemperatuur (minimum): 5 °C, Luchttemperatuur (maximum):  
32 °C, Spanningsbereik: ± 6%

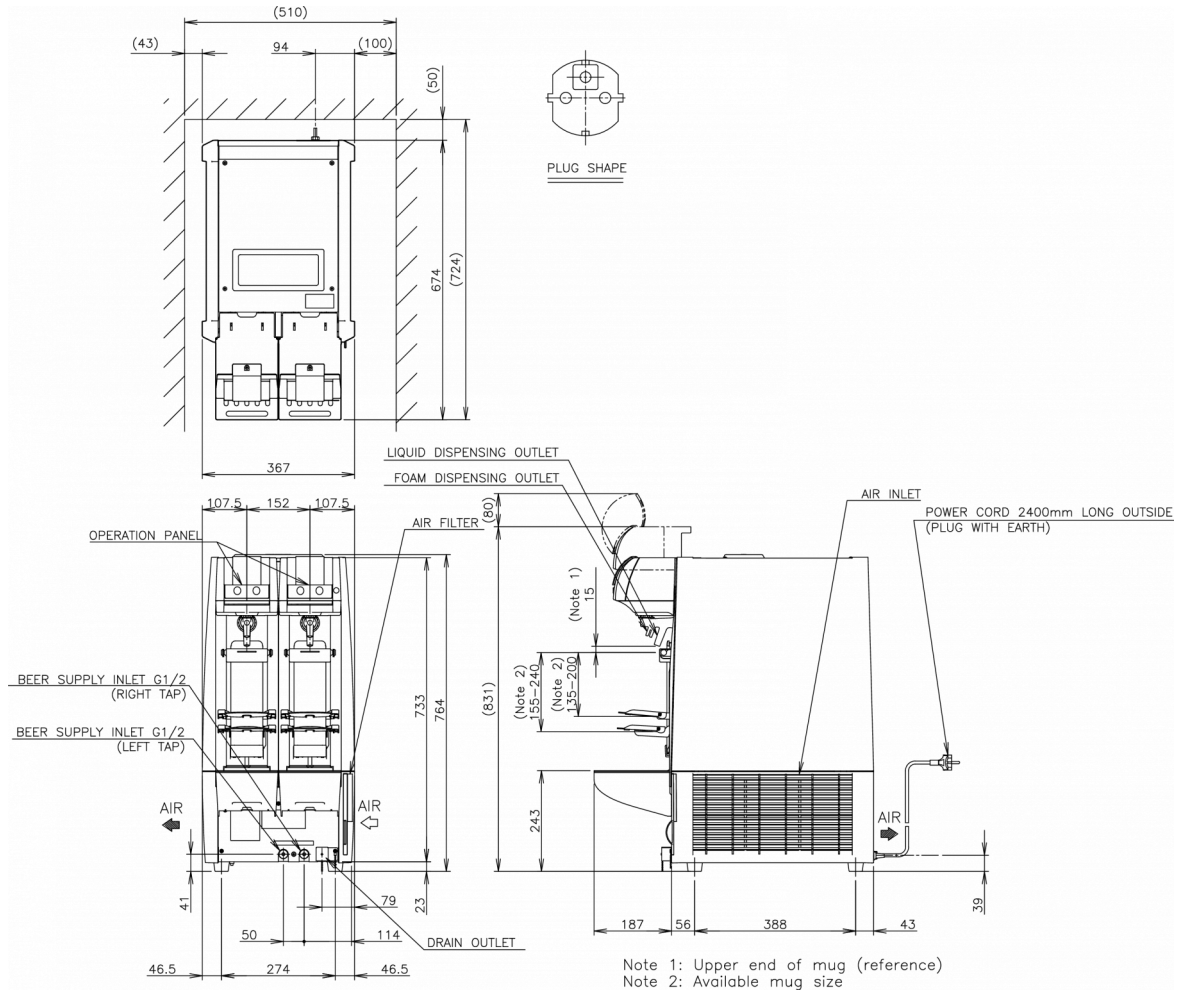
#### CERTIFICERINGEN





# HOSHIZAKI

## BEERMATIC DBF-AS65WE-EU- HC



### TECHNISCHE SPECIFICATIES

Koelsysteem	Voeding	Beveiliging van de elektrische circuitonderbreker	Warmteafvoer (AT 32°C, WT 21°C)	Toevoerslang	Onmiddellijke output na 45 minuten herstellijd	Directe output binnen 4 uur na de initiële bevroingsperiode van 10 uur	Herstellijd
Luchtgekoeld	1/220 - 240V/50Hz	10 Ampère	0,375 kW	34-49 ml/s (2.0 - 3.5 bar)	10,2 l	65 l	45 m

### VERZENDSPECIFICATIES

Breedte (verpakt)	Diepte (verpakt)	Hoogte (verpakt)	Volume (verpakt)	Bruto gewicht	Breedte	Diepte	Hoogte	Netto gewicht
466 mm	795 mm	858 mm	0,318 m <sup>3</sup>	57 kg	367 mm	674 mm	764 mm	50 kg

Disclaimer: Alles is in het werk gesteld om ervoor te zorgen dat de informatie in dit specificatieblad correct is op het moment van publicatie. Hoshizaki Europe BV aanvaardt geen verantwoordelijkheid of aansprakelijkheid voor typografische fouten of weglatingen of voor een verkeerde interpretatie van de informatie in de publicatie en behoudt zich het recht voor om zonder kennisgeving te wijzigen.

Let op: De tapbier dispenser is compatibel met glazen van 50 mm of meer binnendiameter en 105 mm of minder in buitendiameter. Er moet een verschil zijn van 20 mm of meer zijn in hoogte tussen een grote glas en een middelgrote kan. Als u gebruik maakt van glazen of bekers van andere afmetingen, raadpleeg onze installatie handleiding.



# HOSHIZAKI

Hoshizaki Belgium  
Hoshizaki Danmark  
Hoshizaki Deutschland  
Hoshizaki France  
Hoshizaki Iberia  
Hoshizaki Italia  
Hoshizaki Middle East

[info@hoshizaki.nl](mailto:info@hoshizaki.nl)  
[info@hoshizaki.dk](mailto:info@hoshizaki.dk)  
[vertrieb@hoshizaki.de](mailto:vertrieb@hoshizaki.de)  
[info@hoshizaki.fr](mailto:info@hoshizaki.fr)  
[info@hoshizaki.es](mailto:info@hoshizaki.es)  
[commerciale@hoshizaki.it](mailto:commerciale@hoshizaki.it)  
[sales.ex@hoshizaki-europe.com](mailto:sales.ex@hoshizaki-europe.com)

Hoshizaki Netherlands [info@hoshizaki.nl](mailto:info@hoshizaki.nl)  
Hoshizaki Norge [salg@hoshizaki.no](mailto:salg@hoshizaki.no)  
Hoshizaki Sverige [orderSE@hoshizaki.dk](mailto:orderSE@hoshizaki.dk)  
Hoshizaki UK [uksales@hoshizaki.uk](mailto:uksales@hoshizaki.uk)  
Exportlanden [sales.ex@hoshizaki-europe.com](mailto:sales.ex@hoshizaki-europe.com)  
Andere landen [sales.ex@hoshizaki-europe.com](mailto:sales.ex@hoshizaki-europe.com)

[www.hoshizaki.nl](http://www.hoshizaki.nl)