



# HOSHIZAKI

## DCM-60KE-HC

### Dispenser, Ijsblokjes & Water

Productiecapaciteit (kg/24u) - AT 10°C, WT 10°C: 60

Opslagbunker capaciteit: 1,9 kg



IJS TYPE: Cubelet & Water

#### TOEBEHOREN INBEGREPEN

Borstel, Installatiekit

#### OPTIONELE EXTRA'S

N.V.T.

#### OVEREENKOMENDE WATERFILTERS

4HC-H Single, Vervangende cartridge

ARTIKELNUMMER: L030

LAND VAN OORSPRONG: UK

Hoshizaki DCM-60KE-HC is een ijs-/waterdispenser die tot 60 kg aan cubelet-ijs per 24 uur produceert. Het apparaat kan de volgende combinaties leveren: cubelet-ijs, cubelet-ijs met water of alleen water.

- Ijsuitgiftesysteem met hendel en LED-bedieningsknoppen
- Portiecontrole via doseerschakelaar
- Ideaal voor zelfbedieningsomgevingen
- Het hendelontwerp voorkomt contact met de rand van een glas, wat het risico op bacterieoverdracht minimaliseert
- Watertoevoer voor ijsproductie wordt geregeld via een vlotterschakelaar en een waterklep

#### GARANTIEPERIODE

**2 jaar**

#### UITWENDIG

Roestvrij staal (zijkant, achterkant),  
ABSkunststof (voorkant, bovenkant, lekbak)

Type koudemiddel: R290 / Koelmiddel: 0,085 kg / CO<sub>2</sub>-equivalent: 0,255 kg

#### BEDRIJFSOMSTANDIGHEDEN

Omgevingstemperatuur (minimum): 5 °C, Luchttemperatuur (maximum): 40 °C, Watervoorzieningsdruk (minimum): 0.05MPa (0.5bar), Watervoorziening druk (maximaal): 0.78MPa (7.8bar), Watertoevoer temperatuur (minimum): 5 °C, Watervoorzieningstemperatuur (maximum): 35 °C, Spanningsbereik: ±6%

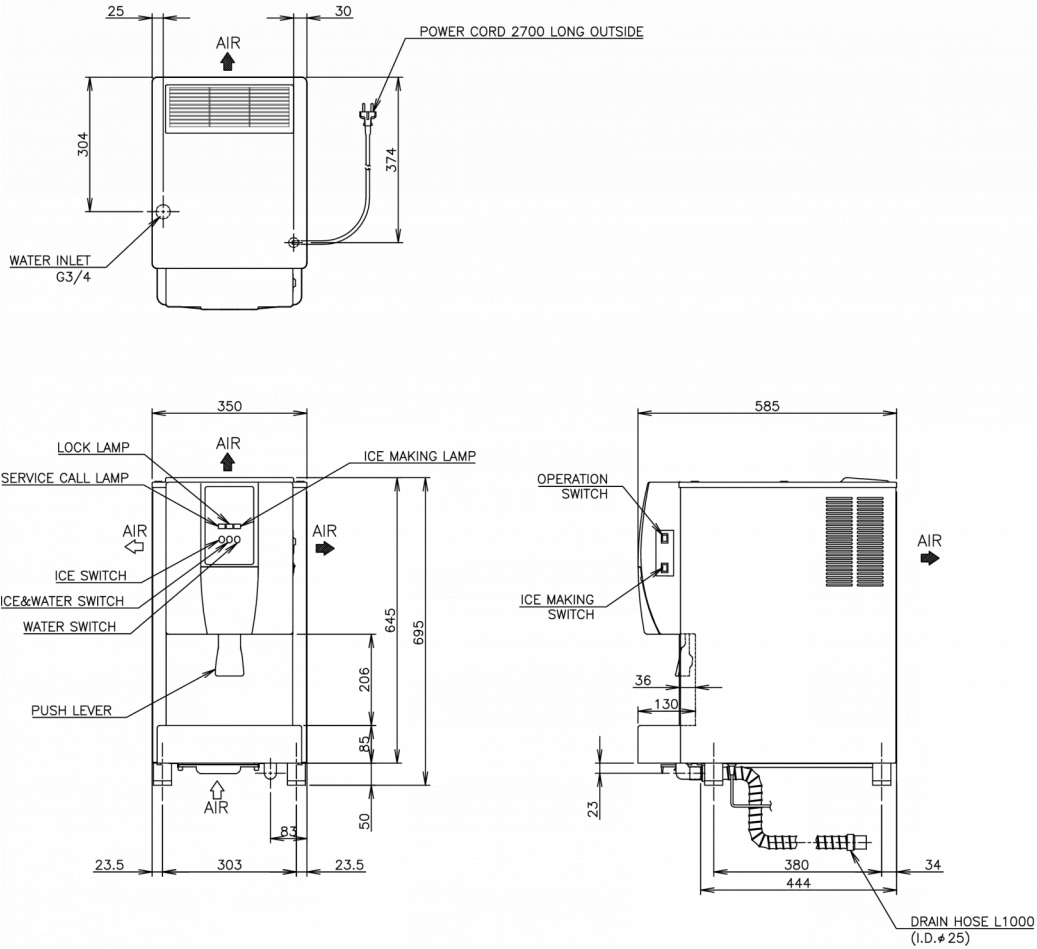
#### CERTIFICERINGEN





# HOSHIZAKI

## DCM-60KE-HC



### TECHNISCHE SPECIFICATIES

Koelsysteem	Voeding	Elektrisch verbruik	Beveiliging van de elektrische circuitonderbreker	Warmteafvoer (AT 32°C, WT 21°C)	Productiecapaciteit (kg/24u) - AT 10°C, WT 10°C	Productiecapaciteit (kg/24u) - AT 21°C, WT 15°C	Productiecapaciteit (kg/24u) - AT 32°C, WT 21°C	Waterverbruik (m <sup>3</sup> /24uur) - AT 10°C, WT 10°C
Luchtgekoeld	1/220 - 240V/50Hz	0,265 kW	10 Ampère	0,5 kW	60	50	38	0,06

### VERZENDSPECIFICATIES

Breedte (verpakt)	Diepte (verpakt)	Hoogte (verpakt)	Volume (verpakt)	Bruto gewicht	Breedte	Diepte	Hoogte	Hoogte inclusief poten (minimum)	Hoogte inclusief poten (maximum)	Netto gewicht
440 mm	655 mm	906 mm	0,261 m <sup>3</sup>	55 kg	350 mm	585 mm	645 mm	695 mm	710 mm	46 kg

Disclaimer: Alles is in het werk gesteld om ervoor te zorgen dat de informatie in dit specificatieblad correct is op het moment van publicatie. Hoshizaki Europe BV aanvaardt geen verantwoordelijkheid of aansprakelijkheid voor typografische fouten of weglatingen of voor een verkeerde interpretatie van de informatie in de publicatie en behoudt zich het recht voor om zonder kennisgeving te wijzigen.

Let op: Ook beschikbaar met drukknop als alternatief voor het hendelontwerp(DCM-60KE-P-HC)



Hoshizaki Belgium  
Hoshizaki Danmark  
Hoshizaki Deutschland  
Hoshizaki France  
Hoshizaki Iberia  
Hoshizaki Italia  
Hoshizaki Middle East

[info@hoshizaki.nl](mailto:info@hoshizaki.nl)  
[info@hoshizaki.dk](mailto:info@hoshizaki.dk)  
[vertrieb@hoshizaki.de](mailto:vertrieb@hoshizaki.de)  
[info@hoshizaki.fr](mailto:info@hoshizaki.fr)  
[info@hoshizaki.es](mailto:info@hoshizaki.es)  
[commerciale@hoshizaki.it](mailto:commerciale@hoshizaki.it)  
[sales.ex@hoshizaki-europe.com](mailto:sales.ex@hoshizaki-europe.com)

Hoshizaki Netherlands [info@hoshizaki.nl](mailto:info@hoshizaki.nl)  
Hoshizaki Norge [salg@hoshizaki.no](mailto:salg@hoshizaki.no)  
Hoshizaki Sverige [orderSE@hoshizaki.dk](mailto:orderSE@hoshizaki.dk)  
Hoshizaki UK [uksales@hoshizaki.uk](mailto:uksales@hoshizaki.uk)  
Exportlanden [sales.ex@hoshizaki-europe.com](mailto:sales.ex@hoshizaki-europe.com)  
Andere landen [sales.ex@hoshizaki-europe.com](mailto:sales.ex@hoshizaki-europe.com)

[www.hoshizaki.nl](http://www.hoshizaki.nl)