

## ADVANCE MD K 120 HG KG E

Lodówka wielopoziomowa z przezroczystymi szklanymi panelami bocznymi



### AKCESORIA W ZESTAWIE

4 półki ze stali nierdzewnej

### OPCJONALNE DODATKI

Paski cenowe, koszyki, prowadnice do tac

SERIA PRODUKTU: ADVANCE MD 120

NUMER ARTYKUŁU: 211123170

KRAJ POCHODZENIA: TURCJA

MARKA: ADVANCE

Hoshizaki Advance MD K 120 HG N E to otwarta chłodziarka wielopoziomowa o szerokości 1200 mm i maksymalnej nośności półek wynoszącej 80 kg, należąca do klasy efektywności energetycznej D. Wysokość obudowy wraz z nóżkami regulacyjnymi wynosi 2000–2018 mm, a głębokość 750 mm.

- Wentylowany system chłodzenia
- System cyrkulacji powietrza
- Roleta nocna z funkcją łagodnego zamykania
- Wymienne panele boczne
- Hartowane i wytrzymałe szklane wykończenie z przodu
- Hartowane i wytrzymałe szklane panele boczne (modele HG i BG)
- Zewnętrzna i wewnętrzna część ze stali nierdzewnej AISI 304
- Regulowane wsporniki półek ze stali nierdzewnej (regulowane maksymalnie w 2 poziomach)
- Półki można przesuwac o dwa poziomy w górę lub w dół (odległość między poziomami wynosi 25 mm)
- 4 opcjonalne pozycje kątowne półek od pozycji poziomej do maksymalnego kąta 75°
- Oświetlenie LED zintegrowane pod każdą półką
- Moduł sterujący można wysunąć z przodu
- Automatyczne rozmrażanie z ponownym odparowaniem wody z rozmrażania
- Nie jest wymagane podłączenie odpływowe
- Zintegrowane nóżki poziomujące (4) i kółka (4)
- Ochrona przed wodą IP2X

#### OKRES GWARANCJI

**2 lata na części zamienne i robociznę**

#### OBUDOWA

**Stal nierdzewna AISI 304**

#### WNĘTRZE

**Stal nierdzewna AISI 304**

Rodzaj czynnika chłodniczego: R290 / Czynnik chłodniczy: 0,149 kg /  
Ekwiwalent CO2: 0,447 kg

Zużycie energii	Klasa energooszczędności	Standardowa klasa energooszczędności	Indeks efektywności energetycznej (EEI)
1 822 kWh/rok	B	ISO 23953-1/2:2023	12,54 EEI

#### CERTYFIKATY





# HOSHIZAKI

## ADVANCE MD K 120 HG KG E

### SPECYFIKACJA TECHNICZNA

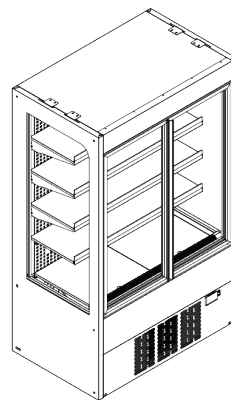
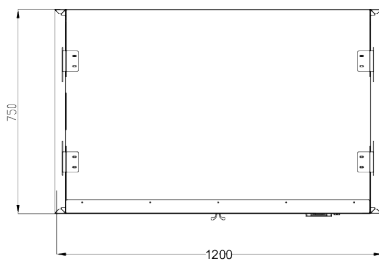
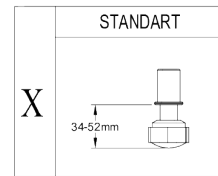
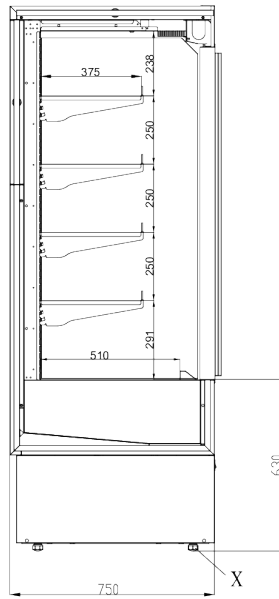
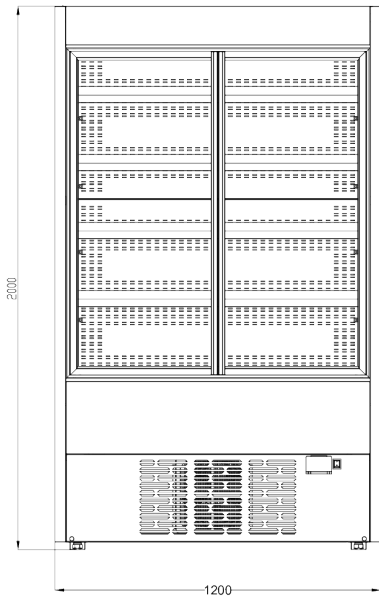
Temperatura (Klasa: 3M1 / 3M2)	Rozmiar prysznu	Maksymalna odległość półki	Objętość, brutto	Objętość powierzchni netto	Zasilanie	Obciążenie przyłącza	Klasa klimatyczna	Wydajność (w -10°C)
-1/+5°C (Klasa 3M1)	S 1125 x G 375 mm	350 mm	730 l	530 l	230V, 50 Hz	405 W	3	612 W

### SPECYFIKACJA WYSYŁKI

Szerokość (w opakowaniu)	Głębokość (w opakowaniu)	Wysokość (w opakowaniu)	Objętość (w opakowaniu)	Waga brutto	Szerokość	Głębokość	Wysokość	Waga netto
1 300 mm	1 000 mm	2 150 mm	2,8 m <sup>3</sup>	320 kg	1 200 mm	750 mm	2 000 mm	275 kg

Zastrzeżenie: Določeno vselkih starań, aby informacje zawarte w niniejszej karcie były dokładne w momencie publikacji. Hoshizaki Europe BV nie ponosi odpowiedzialności za błędy typograficzne, pominięcia lub błędną interpretację informacji zawartych w publikacji i zastrzega sobie prawo do wprowadzania zmian bez uprzedzenia.

Maksymalne obciążenie półki	Maksymalne obciążenie półki (puszka = H120 mm x Ø66 mm)	Maksymalna pojemność dolnej tacy (puszka = H120 mm x Ø66 mm)
80 kg	80 Pc	105 Pc



Hoshizaki Belgium  
Hoshizaki Danmark  
Hoshizaki Deutschland  
Hoshizaki France  
Hoshizaki Iberia  
Hoshizaki Italia  
Hoshizaki Middle East

[info@hoshizaki.nl](mailto:info@hoshizaki.nl)  
[info@hoshizaki.dk](mailto:info@hoshizaki.dk)  
[vertrieb@hoshizaki.de](mailto:vertrieb@hoshizaki.de)  
[info@hoshizaki.fr](mailto:info@hoshizaki.fr)  
[info@hoshizaki.es](mailto:info@hoshizaki.es)  
[commerciale@hoshizaki.it](mailto:commerciale@hoshizaki.it)  
[sales.ex@hoshizaki-europe.com](mailto:sales.ex@hoshizaki-europe.com)

Hoshizaki Netherlands [info@hoshizaki.nl](mailto:info@hoshizaki.nl)  
Hoshizaki Norge [salg@hoshizaki.no](mailto:salg@hoshizaki.no)  
Hoshizaki Sverige [order@hoshizaki.se](mailto:order@hoshizaki.se)  
Hoshizaki UK [uksales@hoshizaki.uk](mailto:uksales@hoshizaki.uk)  
Export countries [sales.ex@hoshizaki-europe.com](mailto:sales.ex@hoshizaki-europe.com)  
Other countries [sales.ex@hoshizaki-europe.com](mailto:sales.ex@hoshizaki-europe.com)

[www.hoshizaki-europe.com](http://www.hoshizaki-europe.com)