



HOSHIZAKI

ADVANCE MD K 180 SW KG E

Lodówka wielopoziomowa z solidny panel boczny



SERIA PRODUKTU: ADVANCE MD 180
NUMER ARTYKUŁU: 221183170
KRAJ POCHODZENIA: TURCJA
MARKA: ADVANCE

Hoshizaki Advance MD K 180 SW N E to otwarta chłodziarka wielopoziomowa o szerokości 1800 mm i maksymalnej nośności półek wynoszącej 60 kg, należąca do klasy efektywności energetycznej F. Wysokość obudowy wraz z nóżkami regulacyjnymi wynosi 2000–2018 mm, a głębokość 750 mm.

- Wentylowany system chłodzenia
- System cyrkulacji powietrza
- Roleta nocna z funkcją łagodnego zamykania
- Wymienne panele boczne
- Hartowane i wytrzymałe szklane wykończenie z przodu
- Hartowane i wytrzymałe szklane panele boczne (modele HG i BG)
- Zewnętrzna i wewnętrzna część ze stali nierdzewnej AISI 304
- Regulowane wsporniki półek ze stali nierdzewnej (regulowane maksymalnie w 2 poziomach)
- Półki można przesuwac o dwa poziomy w górę lub w dół (odległość między poziomami wynosi 25 mm)
- 4 opcjonalne pozycje kątowe półek od pozycji poziomej do maksymalnego kąta 75°
- Oświetlenie LED zintegrowane pod każdą półką
- Moduł sterujący można wysunąć z przodu
- Automatyczne rozmrażanie z ponownym odparowaniem wody z rozmrażania
- Nie jest wymagane podłączenie odpływowo
- Zintegrowane nóżki poziomujące (4) i kółka (4)
- Ochrona przed wodą IP2X

AKCESORIA W ZESTAWIE

8 półki ze stali nierdzewnej

OPCJONALNE DODATKI

Paski cenowe, koszyki, prowadnice do tac

OKRES GWARANCJI

2 lata na części zamienne i robociznę

OBUDOWA

Stal nierdzewna AISI 304

WNĘTRZE

Stal nierdzewna AISI 304

Rodzaj czynnika chłodniczego: R290 / Czynnik chłodniczy: 0,29 kg /
Ekwiwalent CO2: 0,87 kg

Zużycie energii	Klasa energooszczędności	Standardowa klasa energooszczędności	Indeks efektywności energetycznej (EEI)
3 369 kWh/rok	B	ISO 23953-1/2:2023	27,46 EEI

CERTYFIKATY



Hoshizaki Europe B.V.
Burgemeester Stramanweg 101
1101 AA Amsterdam
The Netherlands

T. +31 (0)20 691 8499
F. +31 (0)20 691 8768
sales.ex@hoshizaki-europe.com
www.hoshizaki-europe.com



HOSHIZAKI

ADVANCE MD K 180 SW KG E

SPECYFIKACJA TECHNICZNA

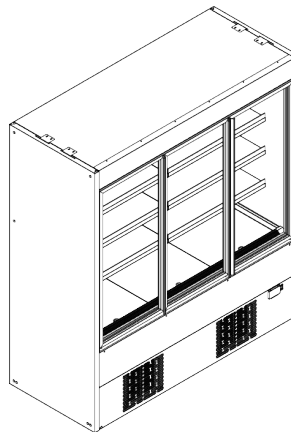
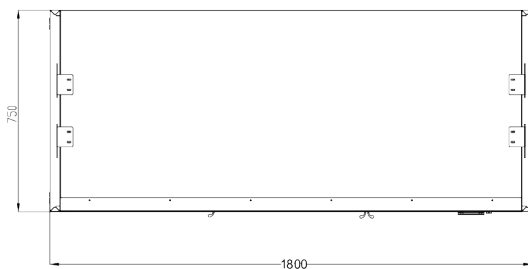
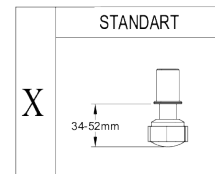
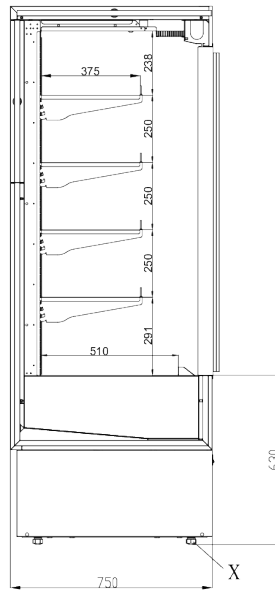
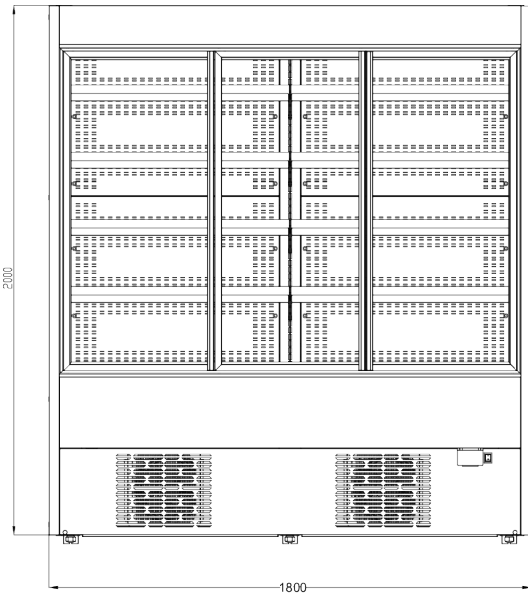
Temperatura (Klasa: 3M1 / 3M2)	Rozmiar prusztu	Maksymalna odległość półki	Objętość, brutto	Objętość powierzchni netto	Zasilanie	Obciążenie przyłącza	Klasa klimatyczna	Wydajność (w -10°C)
-1/+5°C (Klasa 3M1)	S 1713 x G 375 mm	350 mm	1 120 l	815 l	230V, 50 Hz	700 W	3	1 084 W

SPECYFIKACJA WYSYŁKI

Szerokość (w opakowaniu)	Głębokość (w opakowaniu)	Wysokość (w opakowaniu)	Objętość (w opakowaniu)	Waga brutto	Szerokość	Głębokość	Wysokość	Waga netto
1 900 mm	1 000 mm	2 150 mm	4,09 m ³	450 kg	1 800 mm	750 mm	2 000 mm	395 kg

Zastrzeżenie: Določeno vselkih starań, aby informacje zawarte w niniejszej karcie były dokładne w momencie publikacji. Hoshizaki Europe BV nie ponosi odpowiedzialności za błędy typograficzne, pominięcia lub błędną interpretację informacji zawartych w publikacji i zastrzega sobie prawo do wprowadzania zmian bez uprzedzenia.

Maksymalne obciążenie półki	Maksymalne obciążenie półki (puszka = H120 mm x Ø66 mm)	Maksymalna pojemność dolnej tacy (puszka = H120 mm x Ø66 mm)
60 kg	50 Pc	133 Pc



Hoshizaki Belgium
Hoshizaki Danmark
Hoshizaki Deutschland
Hoshizaki France
Hoshizaki Iberia
Hoshizaki Italia
Hoshizaki Middle East

info@hoshizaki.nl
info@hoshizaki.dk
vertrieb@hoshizaki.de
info@hoshizaki.fr
info@hoshizaki.es
commerciale@hoshizaki.it
sales.ex@hoshizaki-europe.com

Hoshizaki Netherlands info@hoshizaki.nl
Hoshizaki Norge salg@hoshizaki.no
Hoshizaki Sverige order@hoshizaki.se
Hoshizaki UK uksales@hoshizaki.uk
Export countries sales.ex@hoshizaki-europe.com
Other countries sales.ex@hoshizaki-europe.com

www.hoshizaki-europe.com