



HOSHIZAKI

ADVANCE ACR-130DG-22-RRCL1

2-Section Refrigerated Counter



SERIA PRODUKTU: ADVANCE 130
NUMER ARTYKUŁU: 889000848

Hoshizaki Advance ACR-130DG-22-RRCL1 is a 2-section 1/1 GN refrigerated counter with 2 drawer sections each with 2 x 1/2 drawers and a flat worktop. It has a net usable volume of 128 ltr. The height excluding legs is 700 mm, legs = H 130/180 mm (L1).

- Fan assisted cooling
- Automatic defrost with re-evaporation of defrost water
- Heavy duty cabinet and compressor compartment construction
- Climate class 5 cooling system enduring up to +40°C ambient temperature
- Exterior and interior of stainless steel
- Compartmentalized cooling unit that is available as one unit
- A compact slide out refrigeration unit for maintenance and service
- Removable condenser filter for cleaning or replacement
- Removable magnetic drawer gaskets with triple insulation area
- Drawers with pull-out stop
- 2/2 drawer set is compatible with 200 mm deep GN container
- Pan-shaped inside base with rounded corners to catch fluids
- IP 21 water protection
- Matching design identity as the Advance cabinets



1 / 1 GN

AKCESORIA W KOMPLECIE

Niedostępne

OKRES GWARANCJI
5 lat na części zamienne i
robociznę

OBUDOWA
Stal nierdzewna

WNĘTRZE
Stal nierdzewna

Rodzaj czynnika chłodniczego: R290 / Czynnik chłodniczy: 0,055 kg /
Ekwiwalent CO2: 0,165 kg

CERTYFIKATY



Zużycie energii	Klasa efektywności energetycznej	Standardowa klasa efektywności energetycznej	Indeks efektywności energetycznej (EEI)
721 kWh/rok	B	ISO 22041: 2019	34,07 EEI



HOSHIZAKI

ADVANCE ACR-130DG-22-RRC-L1

SPECYFIKACJA TECHNICZNA

Zakres temperatur	Rozmiar blachy GN	Objętość, brutto	Objętość powierzchni netto	Klasa klimatyczna	Poziom głośności
-2/+8°C	1/1 GN	301 l	128 l	5	51 dB(A)

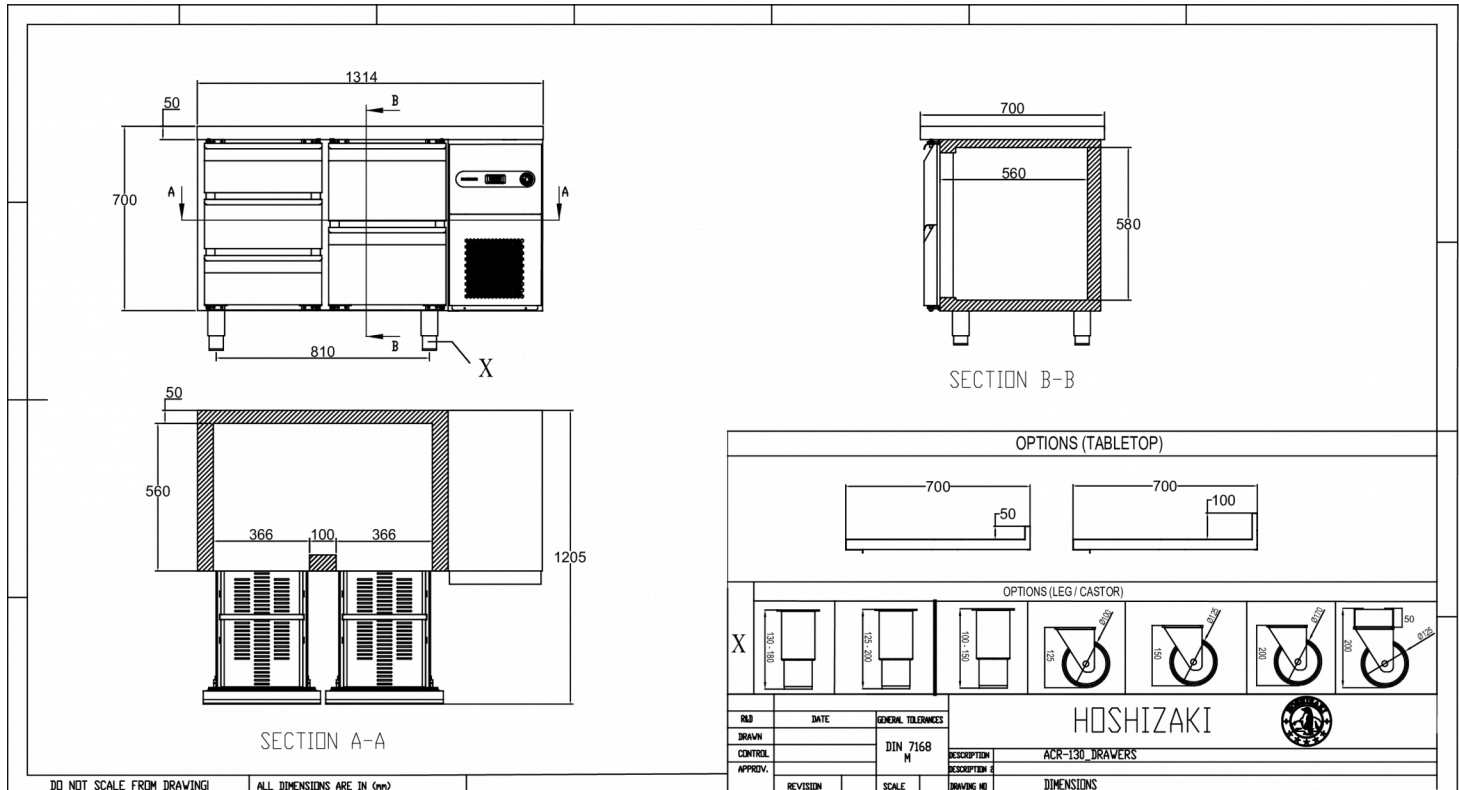
Zasilanie	Obciążenie przyłącza	Wydajność (w -10°C)
230V, 50Hz	180 W	367 W

SPECYFIKACJA WYSYŁKI

Szerokość (w opakowaniu)	Głębokość (w opakowaniu)	Wysokość (w opakowaniu)	Objętość (w opakowaniu)	Waga brutto	Szerokość	Głębokość	Wysokość	Wysokość z nogami (minimalna)	Wysokość łącznie z nogami (maksimum)	Waga netto
1 364 mm	760 mm	1 050 mm	1,07 m ³	137 kg	1 314 mm	700 mm	700 mm	830 mm	880 mm	110 kg

Zastrzeżenie: Every effort has been made to ensure that the information contained

in this spec sheet is accurate at the time of publishing. Hoshizaki Europe BV assumes no responsibility or liability for typographical errors or omissions or for any misinterpretation of the information within the publication and reserves the right to change without notice.



Hoshizaki Belgium
Hoshizaki Danmark
Hoshizaki Deutschland
Hoshizaki France
Hoshizaki Iberia
Hoshizaki Italia
Hoshizaki Middle East

info@hoshizaki.nl
info@hoshizaki.dk
vertrieb@hoshizaki.de
info@hoshizaki.fr
info@hoshizaki.es
commerciale@hoshizaki.it
sales.ex@hoshizaki-europe.com

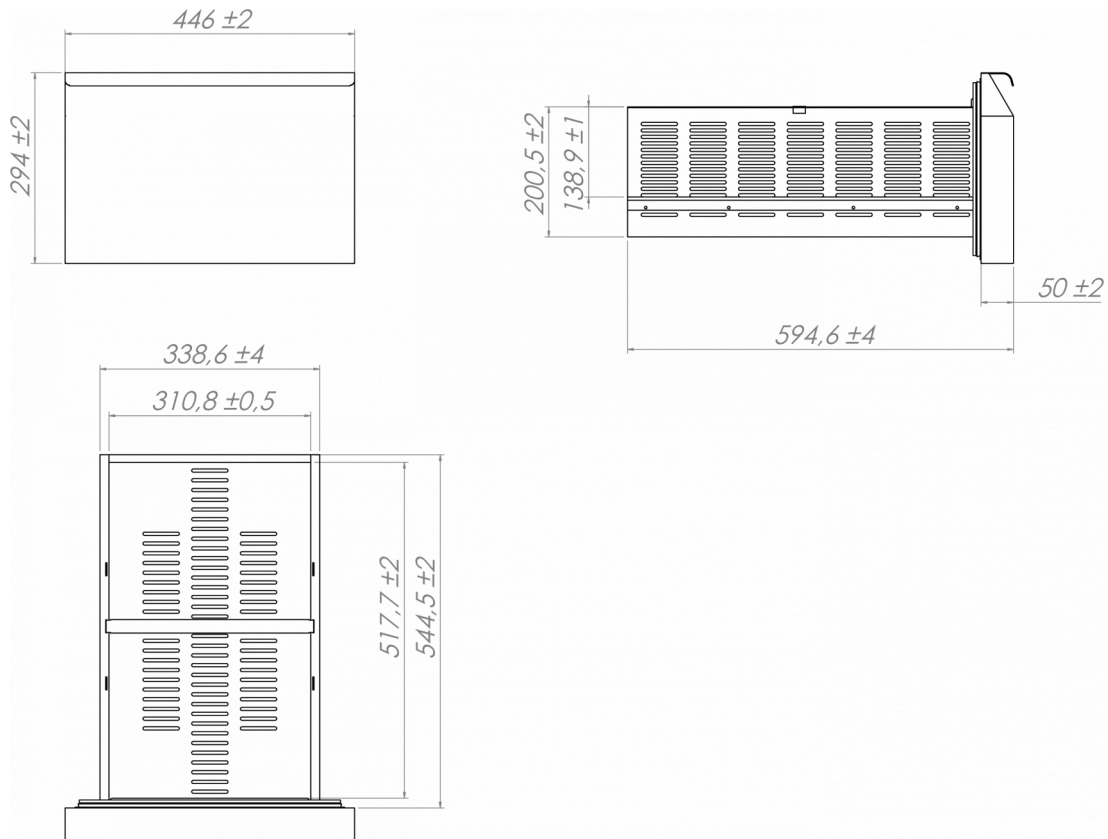
Hoshizaki Netherlands info@hoshizaki.nl
Hoshizaki Norge salg@hoshizaki.no
Hoshizaki Sverige order@hoshizaki.se
Hoshizaki UK uksales@hoshizaki.uk
Export countries sales.ex@hoshizaki-europe.com
Other countries sales.ex@hoshizaki-europe.com

www.hoshizaki-europe.com



HOSHIZAKI

ADVANCE ACR-130DG-22-RRC-L1



HOSHIZAKI

Hoshizaki Belgium
Hoshizaki Danmark
Hoshizaki Deutschland
Hoshizaki France
Hoshizaki Iberia
Hoshizaki Italia
Hoshizaki Middle East

info@hoshizaki.nl
info@hoshizaki.dk
vertrieb@hoshizaki.de
info@hoshizaki.fr
info@hoshizaki.es
commerciale@hoshizaki.it
sales.ex@hoshizaki-europe.com

Hoshizaki Netherlands info@hoshizaki.nl
Hoshizaki Norge salg@hoshizaki.no
Hoshizaki Sverige order@hoshizaki.se
Hoshizaki UK uksales@hoshizaki.uk
Export countries sales.ex@hoshizaki-europe.com
Other countries sales.ex@hoshizaki-europe.com

www.hoshizaki-europe.com