



HOSHIZAKI

BEERMATIC DBF-AS65WE-EU- HC

Dystrybutor piwa, podwójny kran



AKCESORIA W KOMPLECIE

Gąbki do czyszczenia, Taca ociekowa x 2, Kratka x 2, Platforma x 2

OPCJONALNE DODATKI

N/A

NUMER ARTYKUŁU: B078-C101

KRAJ POCHODZENIA: JAPONIA

MARKA: HOSHIZAKI

Hoshizaki BEERMATIC z podwójnym kranem DBF-AS65WE-EU-HC to automatyczny dozownik piwa beczkowego z mechanizmem spieniania. Po wstępnym zamrożeniu w ciągu 4 godzin można podać kolejno 65 litrów piwa. Sterowanie porcjami bez użycia rąk umożliwia podawanie ustawionej ilości schłodzonego piwa beczkowego z nalewką za naciśnięciem przycisku. Najpierw wydawane jest piwo, a następnie piana, która jest nalewana z oddzielnej wylewki. W ten sposób kontrola porcji może być bardzo dokładna, bez rozlewania piwa.

- Wewnętrzny system chłodzenia. Piwo beczkowe może być serwowane z beczek o temperaturze otoczenia
- Możliwość serwowania dwóch różnych rodzajów piwa jednocześnie
- Kontrola porcji bez użycia rąk
- Możliwość szybkiego ręcznego nalewania
- Szybkość dozowania 4 dzbanki na minutę. Licznik porcji monitoruje liczbę serwowanych porcji
- Zaprojektowany dla dużych punktów sprzedaży. Po wstępnym zamrożeniu w ciągu 4 godzin można podać 65 litrów piwa.
- Czas regeneracji: 45 minut. Ilość dostępna po czasie regeneracji: 10,2 lt
- Ręczne podnoszenie lub opuszczanie podstawy szklanki do żądanej odległości od każdej wylewki.
- Składanie lub rozkładanie sprężynowej podstawy, piwo może być serwowane z każdego pojedynczego kranu w dwóch wstępnie ustawionych rozmiarach
- Kompatybilny z dzbankami o średnicy wewnętrznej 50 mm lub większej i średnicy zewnętrznej 105 mm lub mniejszej.

OKRES GWARANCJI

2 lata na części zamienne i robociznę

OBUDOWA

Przednie i boczne panele z tworzywa ABS, płyta dolna ze stali ocynkowanej

Rodzaj czynnika chłodniczego: R600a / Czynnik chłodniczy: 0,08 kg /
Ekwiwalent CO2: 0,24 kg

WARUNKI PRACY

Temperatura otoczenia (minimalna): 5 °C, Temperatura otoczenia (maksymalna): 32 °C, Napięcie znamionowe: ± 6%

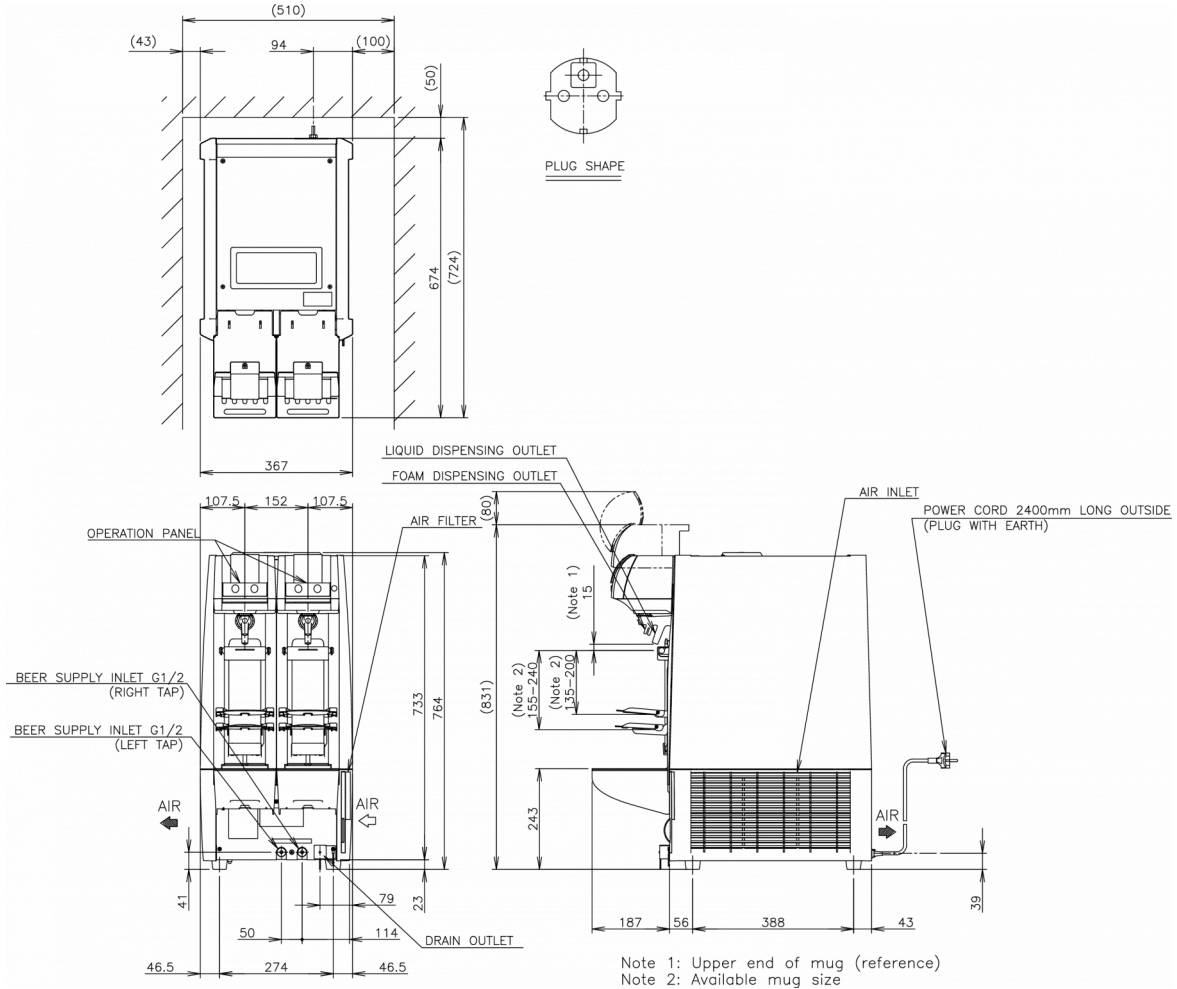
CERTYFIKATY





HOSHIZAKI

BEERMATIC DBF-AS65WE-EU- HC



SPECYFIKACJA TECHNICZNA

System chłodzenia	Zasilanie	Zabezpieczenie wyłącznika obwodu elektrycznego	Odprowadzanie ciepła (UT 32° C, WT 21° C)	Natężenie przepływu	Bezpośrednia wydajność po 45-minutowej przerwie	Bezpośrednia wydajność w ciągu 4 godzin po pierwszym 10-godzinnym okresie mrożeniu	Czas regeneracji
Chłodzona powietrzem	1/220 - 240V/50Hz	10 A	0,375 kW	34-49 ml/s (2.0 - 3.5 bar)	10,2 l	65 l	45 m

SPECYFIKACJA WYSYŁKI

Szerokość (w opakowaniu)	Głębokość (w opakowaniu)	Wysokość (w opakowaniu)	Objętość (w opakowaniu)	Waga brutto	Szerokość	Głębokość	Wysokość	Waga netto
466 mm	795 mm	858 mm	0,318 m ³	57 kg	367 mm	674 mm	764 mm	50 kg

Zastrzeżenie: Določono wszelkich starań, aby informacje zawarte w niniejszej karcie były dokładne w momencie publikacji. Hoshizaki Europe BV nie ponosi odpowiedzialności za błędy typograficzne, pominięcia lub błędną interpretację informacji zawartych w publikacji i zastrzega sobie prawo do wprowadzania zmian bez uprzedzenia.

Zwróć uwagę: Dozownik piwa beczkowego jest kompatybilny ze szklankami o średnicy wewnętrznej 50 mm lub większej i średnicy zewnętrznej 105 mm lub mniejszej. Różnica wysokości między dużą a średnią szklanką musi wynosić co najmniej 20 mm. W przypadku korzystania ze szklanek lub kufli o innych rozmiarach należy zapoznać się z naszą instrukcją instalacji.



Hoshizaki Belgium
Hoshizaki Danmark
Hoshizaki Deutschland
Hoshizaki France
Hoshizaki Iberia
Hoshizaki Italia
Hoshizaki Middle East

info@hoshizaki.nl
info@hoshizaki.dk
vertrieb@hoshizaki.de
info@hoshizaki.fr
info@hoshizaki.es
commerciale@hoshizaki.it
sales.ex@hoshizaki-europe.com

Hoshizaki Netherlands info@hoshizaki.nl
Hoshizaki Norge salg@hoshizaki.no
Hoshizaki Sverige orderSE@hoshizaki.dk
Hoshizaki UK uksales@hoshizaki.uk
Export countries sales.ex@hoshizaki-europe.com
Other countries sales.ex@hoshizaki-europe.com

www.hoshizaki-europe.com